



## EL REGISTRO DE MATRICULAS DE MOTOCICLETAS PRESENTA UN CRECIMIENTO DEL 6,1% EN EL ACUMULADO DE UNIDADES ENTRE ENERO - ABRIL RESPECTO DE 2017.

FENALCO y ANDI, gremios representantes de la industria y la importación de vehículos y de motocicletas del país, presentan el Informe de Registro de Motocicletas a abril de 2018.

Frente al acumulado a abril de 2017, en el 2018 se matricularon en el país 171.219 unidades, lo cual equivale a 10.611 unidades más que el mismo periodo en 2017, esto constituye un crecimiento del 6,61% del mercado.

En el mes de abril de 2018, se matricularon 45.425 motocicletas nuevas en el país, con un crecimiento del 31,61 % respecto al mes de abril de año inmediatamente anterior. Este crecimiento se explica debido a que abril de 2017 fue un mes negativo en ventas por contar con la Semana Santa en ese mes, periodo en el que los clientes aplazan su compra.

FENALCO y ANDI señalan que no es extraño que, en un país como Colombia, la industria de la motocicleta haya tenido un crecimiento exponencial en los últimos años. La moto ha convertido este medio de transporte en una fuente laboral. En los últimos 14 años domiciliarios, mensajeros, repartidores de correo y distribuidores de periódicos, técnicos y tecnólogos, son los trabajos que más se realizan en moto. La contribución al empleo que genera la motocicleta como instrumento de trabajo es cada día mayor, 44,7% de los nuevos motociclistas son jefes de hogar, el 40,1% son hijos de los jefes del hogar y el 11,5% son amas de casa, evidenciando que la moto es adquirida en estas familias para respaldar las actividades del jefe de hogar o a un hijo que puede traer ingresos adicionales a su familia.

## CIFRAS DEL SECTOR

### INCLUYE

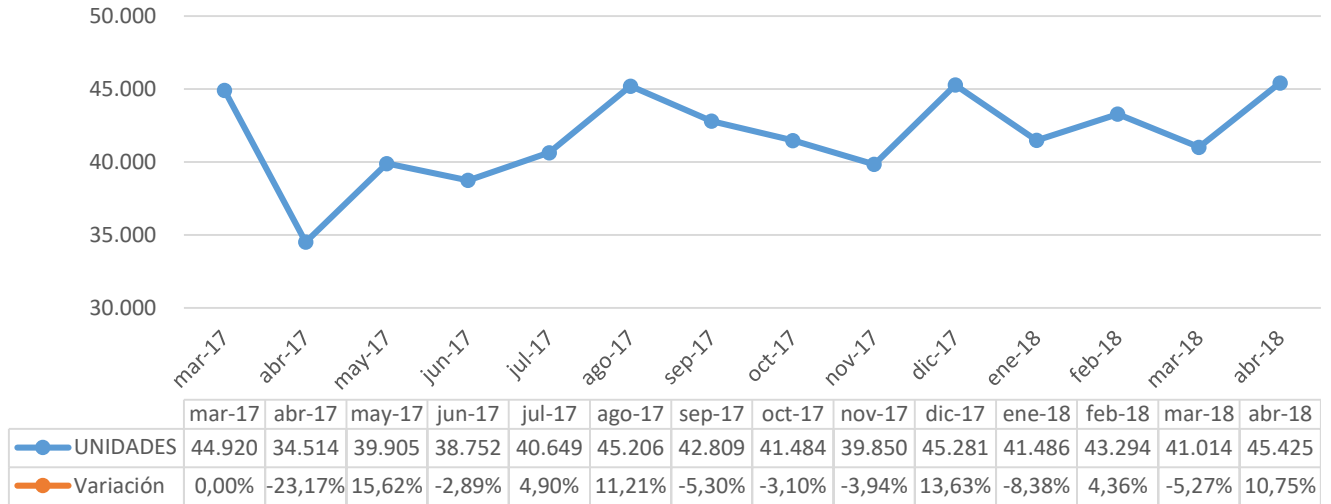
- Matrícula de motocicletas histórico anual. 2014 - 2018
- Matrícula de motocicletas histórico marzo 2017 - abril 2018.
- Matrícula de motocicletas por segmento abril 2017 - 2018.
- Matrícula de motocicletas por cilindraje abril 2017 - 2018.
- País de origen de las motocicletas.
- Matrícula de motocicletas por ciudad/municipio 2017- 2018.
- Matrícula de motocicletas por marca abril 2017 - 2018.

\* Para efecto de este documento: Las matrículas se refieren a motocicletas registrados en el RUNT como matrículas de nuevos o no usados<sup>10</sup>



**Grafico 2.**  
**Comportamiento histórico de matrículas de motocicletas.**  
**marzo 2017 – abril 2018.**

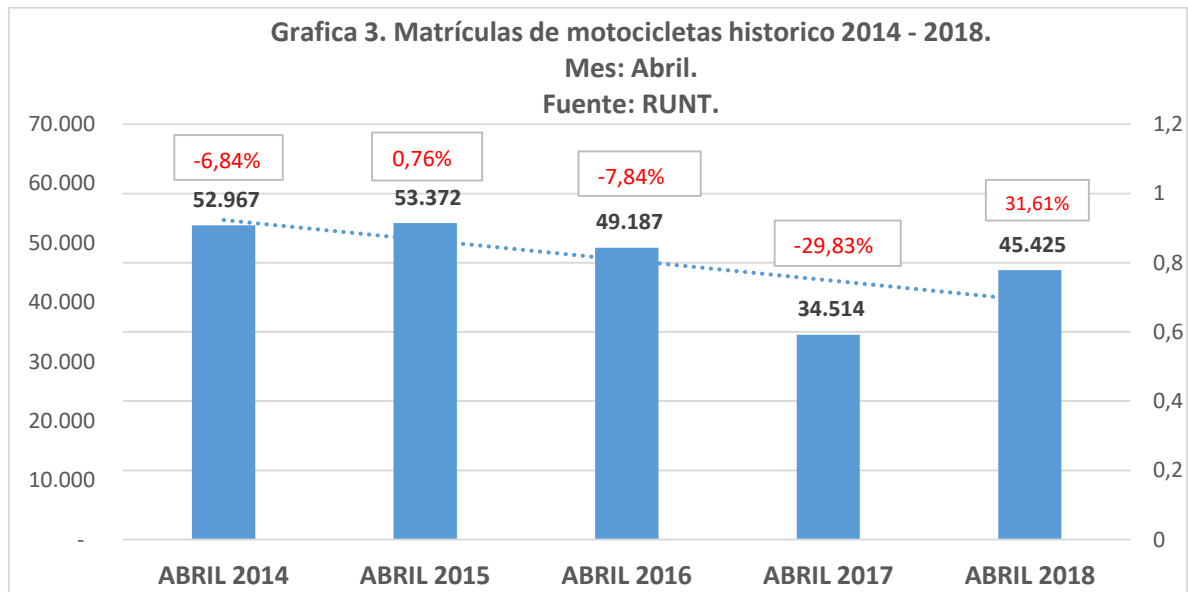
Fuente: RUNT.



En el mes de abril de 2018, se matricularon 45.425 motocicletas nuevas en el país, representando un crecimiento del 10,75% respecto al mes de marzo de 2018. Así mismo, es de destacar, que el mes de abril fue el mes en el que más se registraron ventas de motocicletas entre 2017 y 2018.

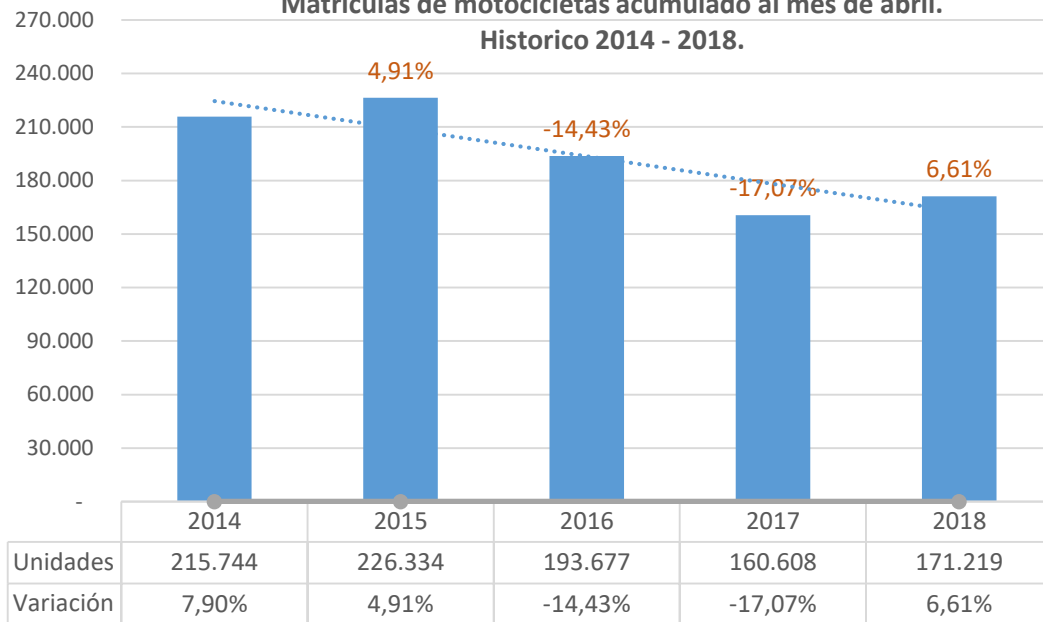
**Grafica 3. Matrículas de motocicletas historico 2014 - 2018.**

Mes: Abril.  
Fuente: RUNT.



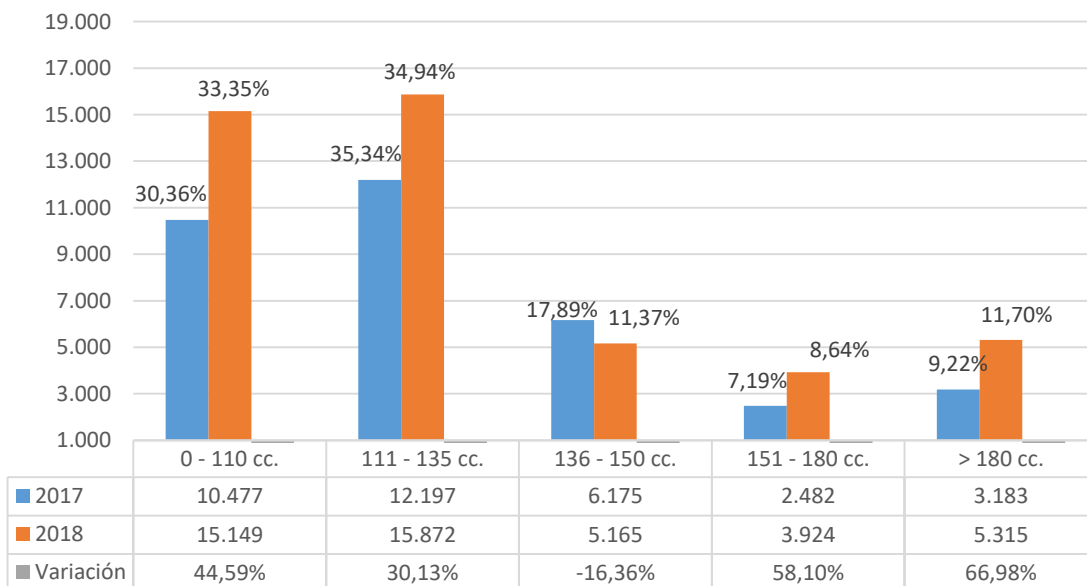
En el mes de abril de 2018 se matricularon en el país 10.911 motocicletas más frente al mismo mes del año inmediatamente anterior, representando un crecimiento del 31,61%.

**Gráfico 4.**  
**Matrículas de motocicletas acumulado al mes de abril.**  
**Historico 2014 - 2018.**



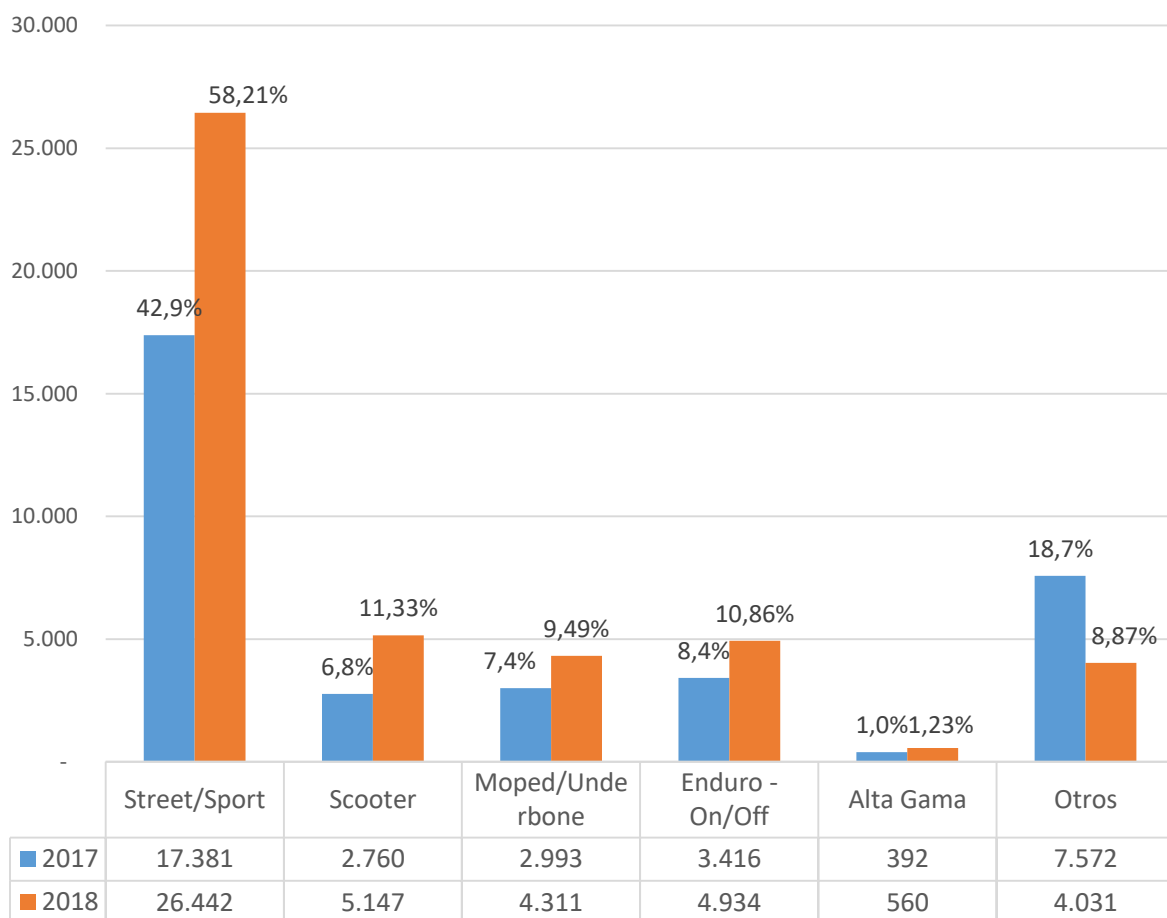
Por otro lado, es de destacar, que, frente al acumulado a abril de 2017, en el 2018 se matricularon en el país 10.611 unidades más, lo que constituye un crecimiento del 6,61% del mercado respecto al acumulado del año inmediatamente anterior

**Gráfico 5.**  
**Matrículas de motocicletas por cilindraje.**  
**Comparativo mes de abril 2017-2018.**  
**Fuente: RUNT.**



Según cilindrada, del total de motocicletas registradas a abril de 2018, el 34,94% son de 111 a 135 cc; el 33,35% son de 0 a 110 cc; el 11,70% son mayores a 180 cc; el 11,37% son de 136 a 150 cc; y el 8,64%, de 151 a 180 cc. Es de relevar el incremento en la participación del mercado de las motos de baja cilindrada de hasta 110 cc. Las cuales pasan de representar el 30,36% a 33,35%, es decir un incremento de 3 puntos porcentuales.

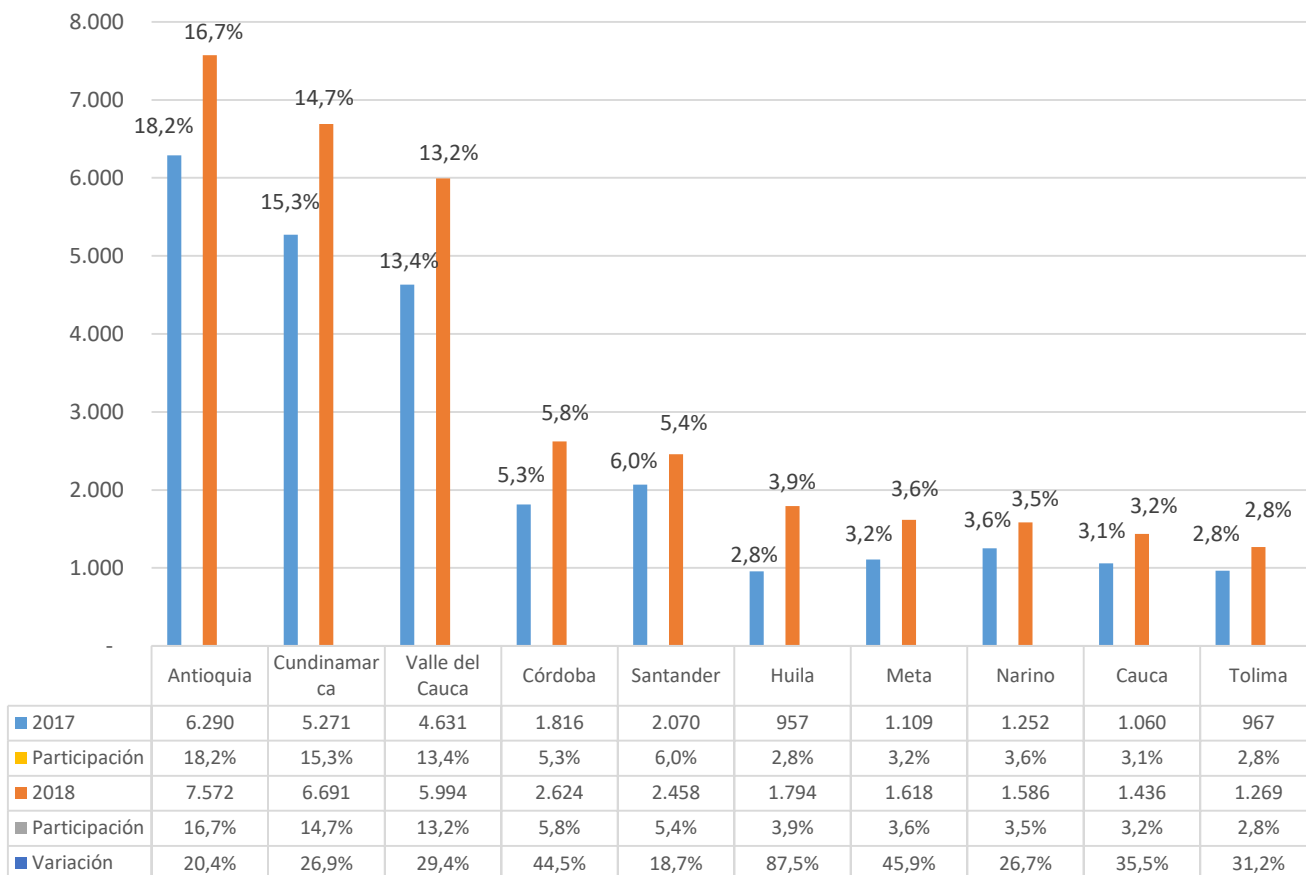
**Gráfico 6.**  
**Matrículas de motocicletas por segmento.**  
**Comparativo mes de abril 2017-2018.**



Fuente: RUNT - Registro vehículos nuevos

Del total de motocicletas matriculadas a abril de 2018, las tipo calle: Street/Sport participan con el 58,21% del total del mercado, las Scooter 11,33%, las tipo Moped 9,49%, las de uso deportivo Enduro 10,86%, alta gama 1,23% y los otros,8,87%.

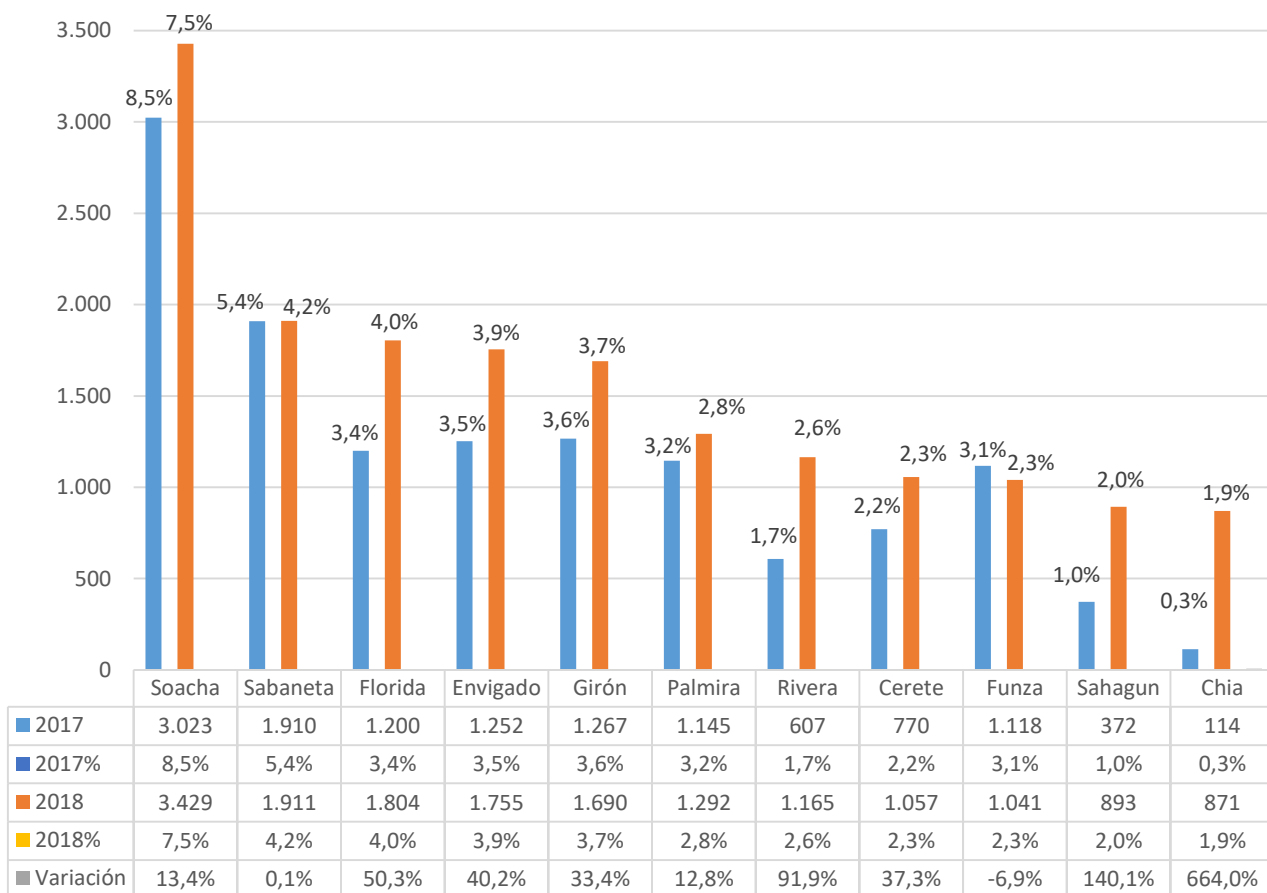
**Gráfico 7.**  
**TOP 10 departamentos.**  
**Matrículas de motocicletas por departamento.**  
**Comparativo mes de abril 2017 - 2018.**



Fuente: RUNT - Registro vehículos nuevos

Antioquia y Cundinamarca son los departamentos con mayor número de motocicletas nuevas registradas, con una contribución del 16,7% y 14,7% respectivamente. En tercer lugar, se encuentra el departamento del Valle del Cauca con el 13,2% de participación en el mercado, seguido por Córdoba con el 5,8% de participación, en quinto lugar, se encuentra Santander con el 5,4%. Sobre esto, una noticia positiva es que tanto Antioquia, Cundinamarca y Valle del Cauca incrementan su número de unidades vendidas con una variación positiva del 20,4%, 26,9% y 29,4% respectivamente

**Gráfico 8.**  
**TOP 10 ciudades.**  
**Matrículas de motocicletas por ciudad/municipio.**  
**Comparativo mes de abril 2017 - 2018.**

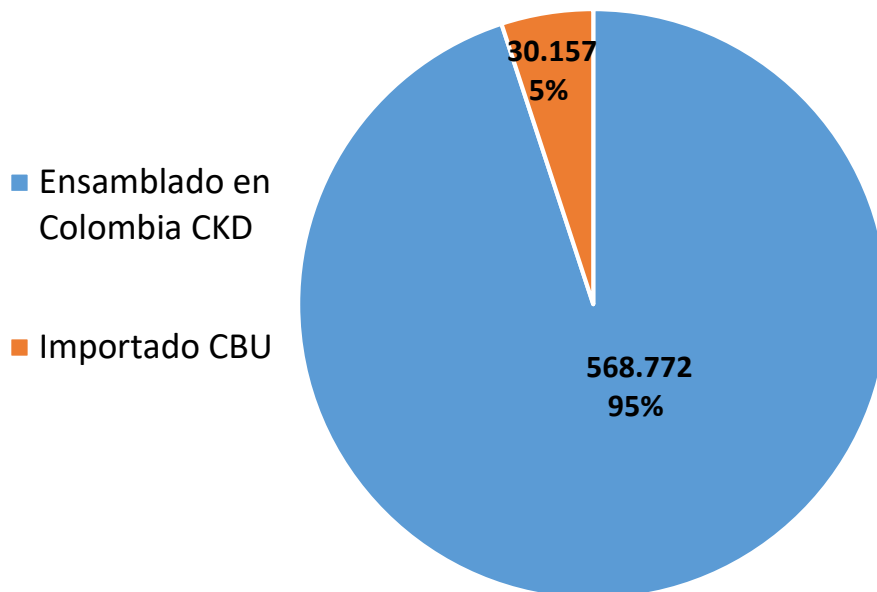


Fuente: RUNT - Registro vehículos nuevos

Soacha (Cundinamarca) y Sabaneta (Antioquia) son los municipios con mayor número de motocicletas nuevas registradas, con una contribución del 7,5% y 4,2% en el mercado respectivamente. En tercer lugar, se encuentra el municipio de Florida (Valle del Cauca) con el 4,0% de participación en el mercado, seguido por el municipio de Envigado (Antioquia) con el 3,9% de participación, en quinto lugar, se encuentra el municipio de Girón (Santander) con el 3,7%.

## Origen del Mercado automotor Colombiano a diciembre de 2017

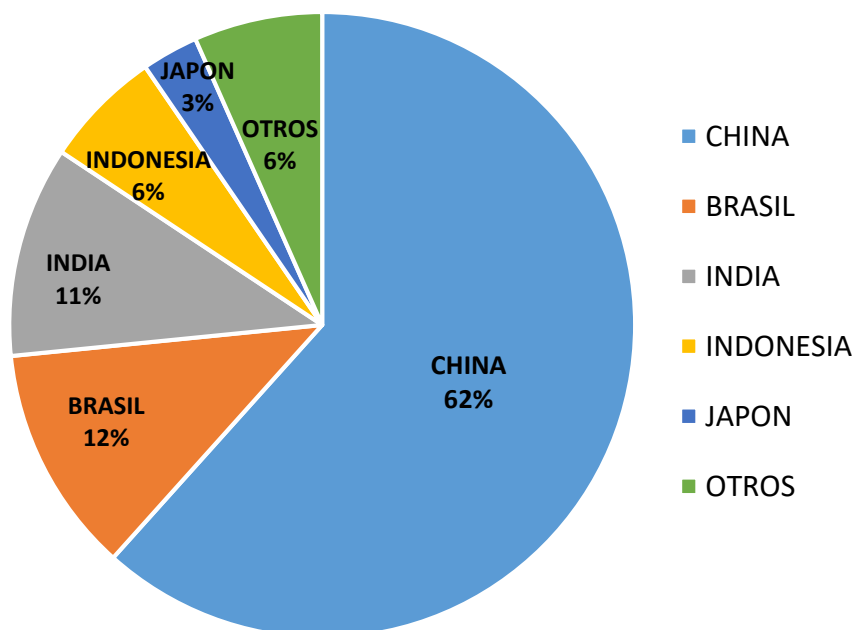
Fuente: DIAN



(CKD) Completely Knock Down

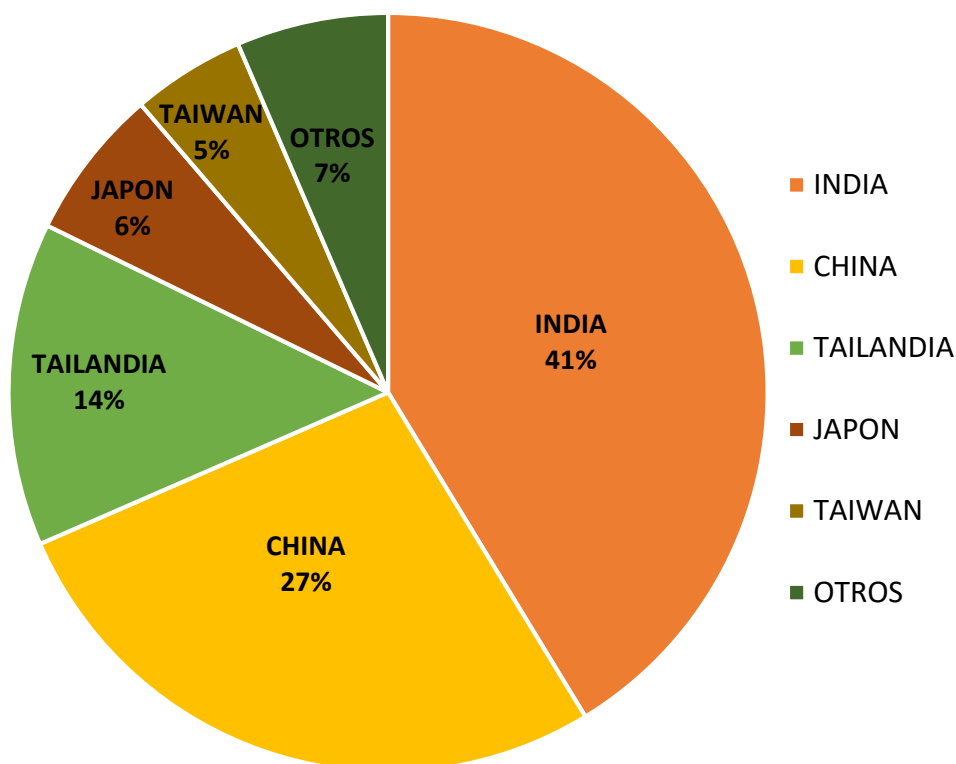
(CBU) Completely Built-up

## País de origen de las importaciones CBU a diciembre de 2017



Fuente: Declaraciones de Importación - DIAN

## País de origen de CKD a diciembre de 2017



Fuente: Declaraciones de Importación - DIAN

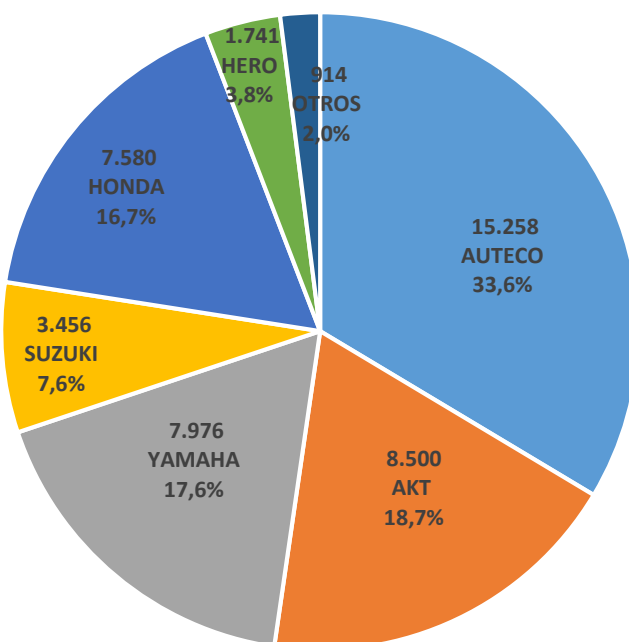
Según las cifras de la DIAN a diciembre de 2017, las motocicletas ensambladas en Colombia participan con el 95% del total del mercado, mientras que las motocicletas importadas representan solo el 5% del total de mercado.

Las motocicletas importadas en Colombia (CBU) tienen como principal país de origen China con una participación del 61,64%, equivalente a 18.590 unidades, seguida por Brasil con una participación del 11,77% correspondientes a 3550 unidades importadas, India en tercer lugar cuenta con el 10,91% de participación, equivalente a 3.290 unidades, Indonesia en cuarto lugar cuenta con el 6,11%, equivalente a 1.842 unidades; en el último puesto del ranking de los principales 5 países se encuentra Japón con el 2,92%.

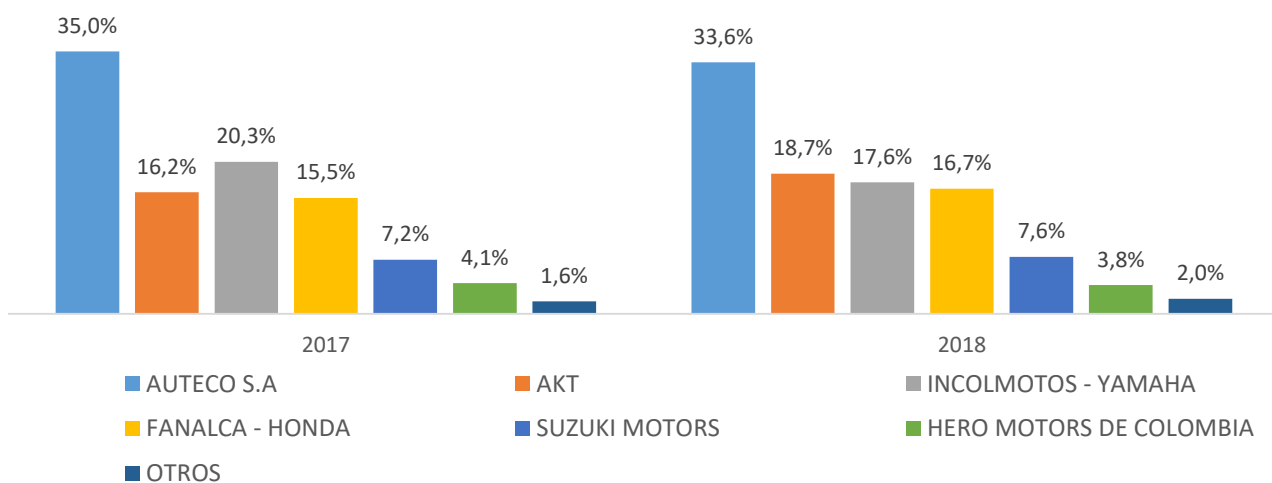
En cuanto al origen del material CKD importado para las motocicletas ensambladas en Colombia, se observa que India es el principal país de importación es India con 234.886 unidades las cuales representan el 41,3% de participación; seguido por China con 154.523 unidades y el 27,2% de participación, en tercer lugar, se encuentra Tailandia con 13,8% puntos porcentuales de participación, equivalente a 78.388 unidades; Japón ocupa el cuarto lugar seguido por Taiwán con 6,5% y 4,8%, respectivamente.



**Gráfico 9.**  
**Matrículas de motocicletas por empresa en abril de 2018.**  
 Fuente: RUNT.

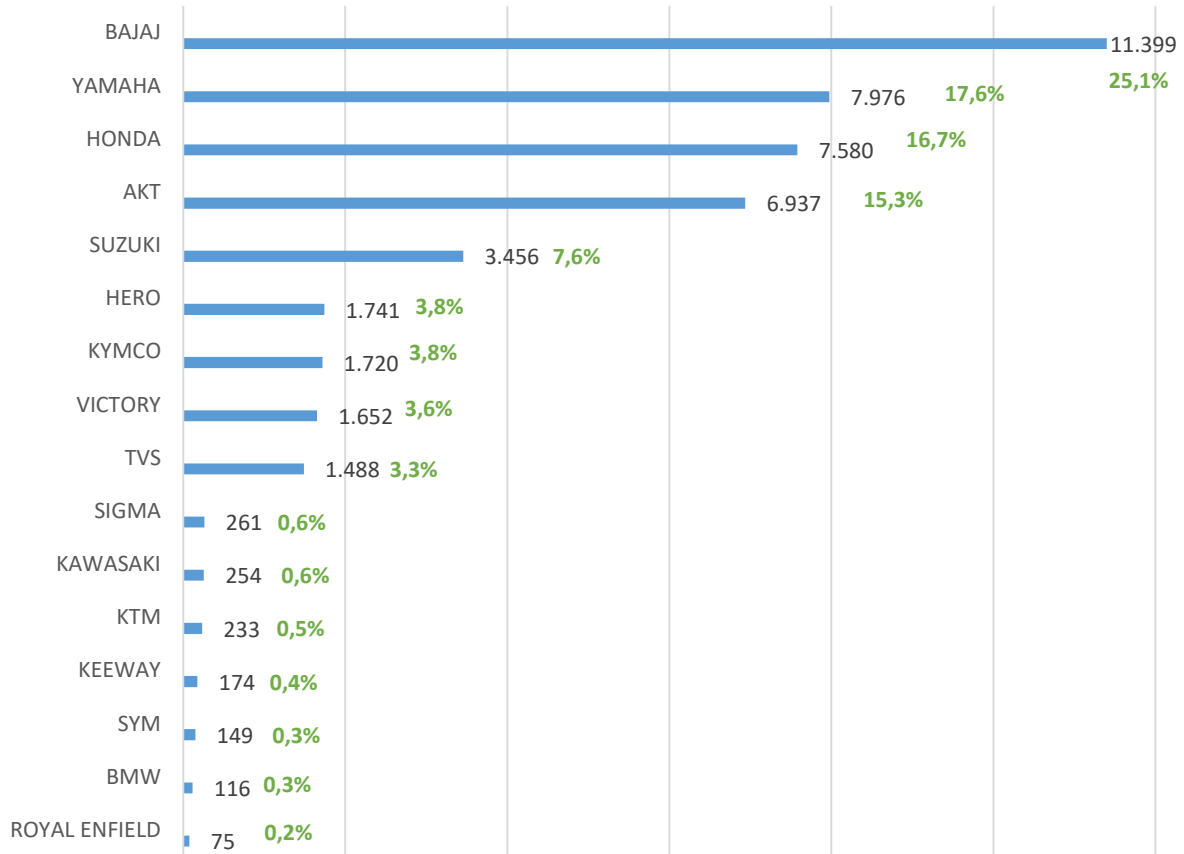


**Participación de matrículas de motocicletas por empresa**  
**Comparativo mes de abril 2017 - 2018**  
 Fuente: RUNT



La participación en el mercado por empresa en abril de 2018, respecto del mismo mes en el año anterior se distribuyó así: AUTECO con las marcas (Bajaj, Kymco, Kawasaki, KTM y Victory) mantiene el primer puesto, y pasa del 35,0% al 33,6% de participación; AKT con las marcas (AKT, TVS y Royal Enfield) obtiene el segundo puesto al pasar de 16,2% al 18,7% de participación; INCOLMOTOS – YAMAHA pasa al tercer lugar representando el 17,6% de participación; FANALCA - HONDA ocupa el cuarto lugar y aumenta un punto porcentual respecto a 2017 pasando del 15,5% al 16,7%; SUZUKI cuenta con el 7,6% de participación y HERO obtuvo un 3,8% de participación en el mercado.

**Gráfico 10.**  
**Matriculas de motocicletas por marca en abril de 2018.**  
**Fuente: RUNT**

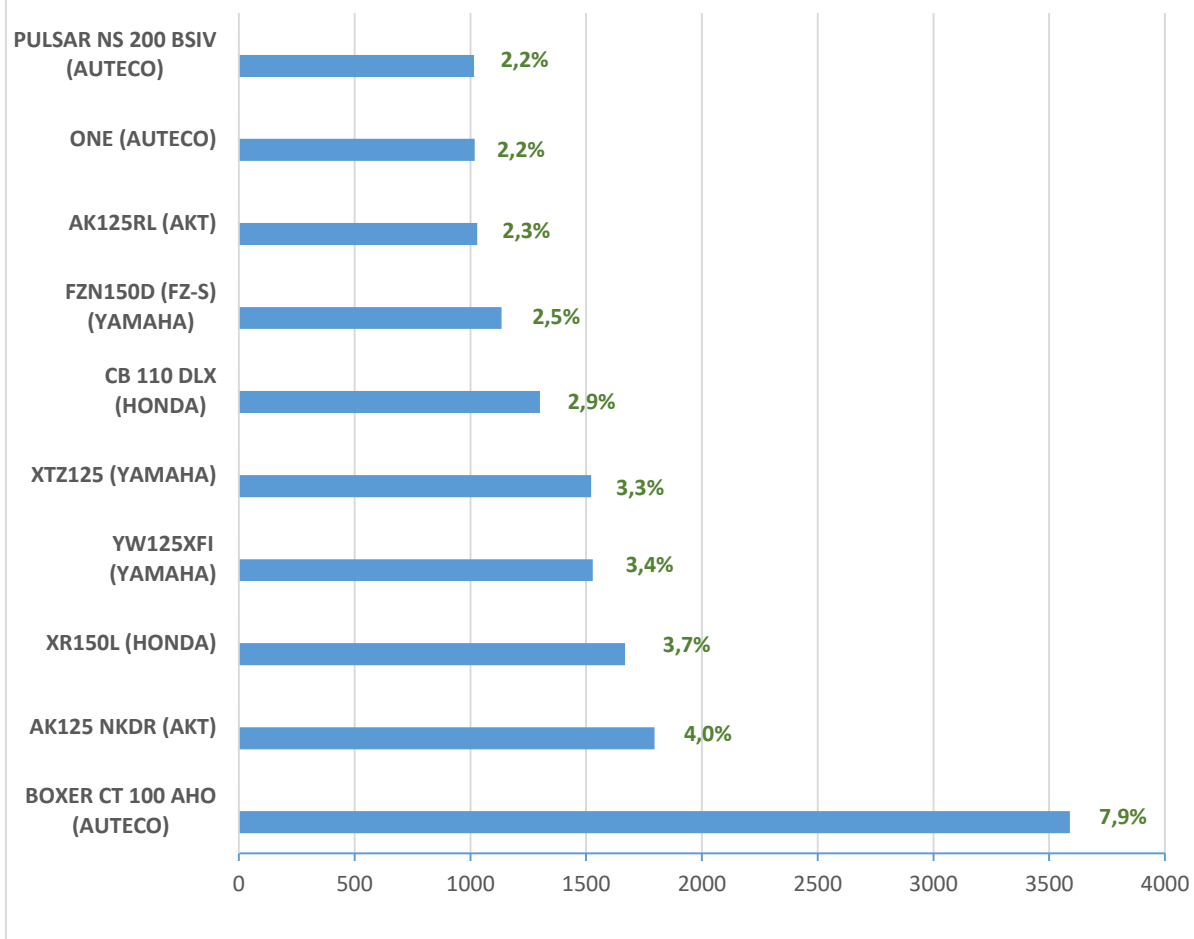


Fuente: RUNT - Registro vehículos nuevos

BAJAJ es la marca líder en el mercado con una participación del (25,1%); en segundo lugar, están las motocicletas YAMAHA con un (17,6%) de participación y HONDA ocupa el tercer lugar con el (16,7%).

En cuarto lugar, AKT cuenta con el (15,3%); SUZUKI ostenta el quinto lugar (7,6%); seguido por HERO (3,8%); la marca de motocicletas KYMCO cuenta con el séptimo lugar (3,8%), en octavo lugar está VICTORY (3,6%); TVS ocupa el noveno lugar con una participación del (3,3%), en el décimo puesto SYGMA (0,6%), y el resto de las marcas representan el (2,3%).

**Gráfica 11.**  
**TOP 10 líneas de motocicletas.**  
**Matriculas de motocicletas por línea a abril de 2018**  
**Fuente: RUNT**



Fuente: RUNT - Registro vehículos nuevos

El TOP 10 de líneas de motocicletas lo lidera la BÓXER CT 100 AHO con una participación del (7,9%); en segundo lugar, está AKT 125 NKDR con un (4,0%); la línea XR 150 ocupa el tercer lugar con (3,7%).