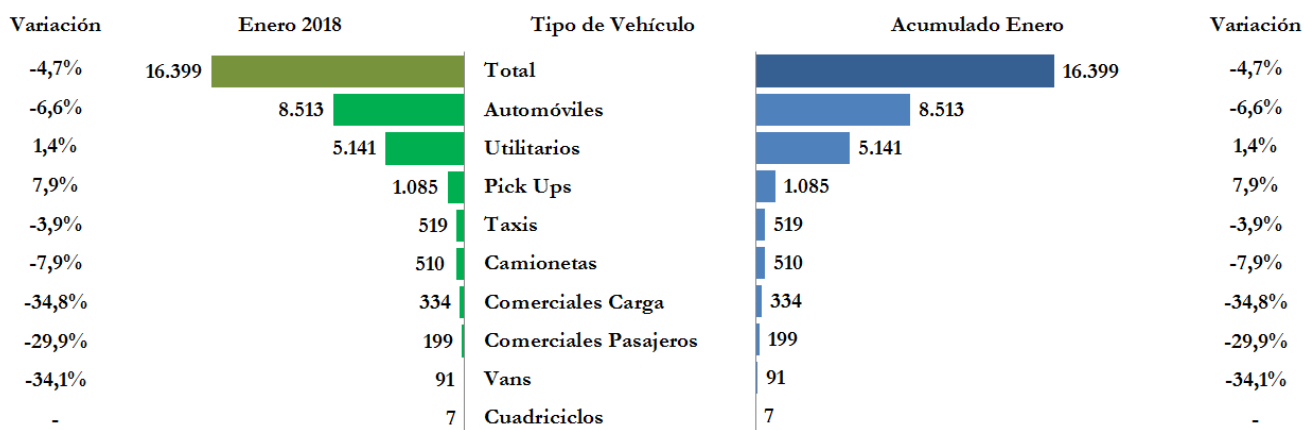


## INFORME DEL SECTOR AUTOMOTOR A ENERO DE 2018

### RESUMEN

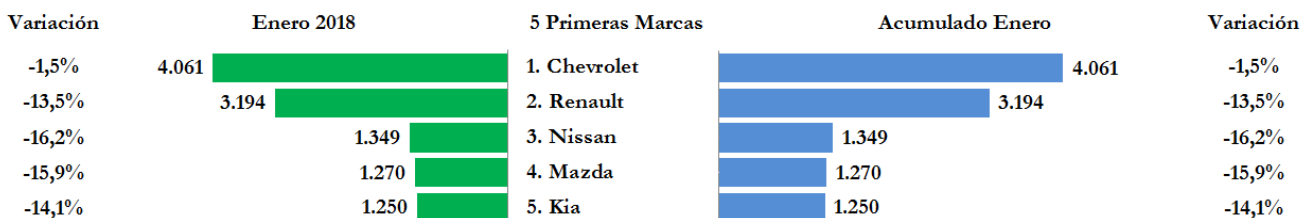
En enero se matricularon 16.399 vehículos nuevos

- El total de matrículas del sector automotor a enero de 2018 fue de 16.399 vehículos, que representaron una caída de 4,7% respecto al mismo mes del año anterior, cuando se matricularon 17.215 unidades. En este mes se destacaron los segmentos de “pick ups” y utilitarios, que crecieron 7,9% y 1,4% frente al mismo mes del año anterior. (Ver páginas 3 a 6)



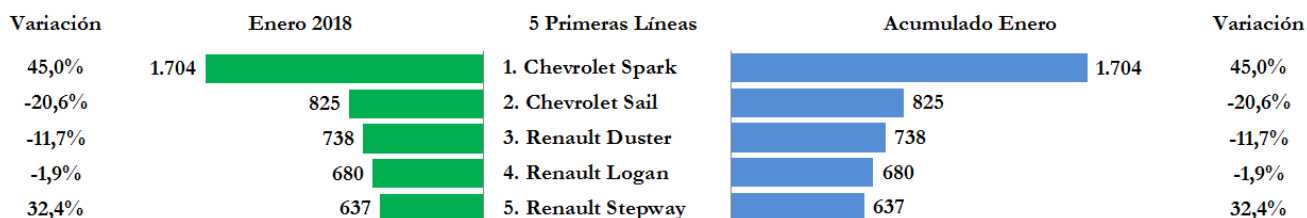
Fuente: Cálculos Fenalco–Andi con base en cifras del RUNT.

- Las cinco marcas con mayor número de matrículas al mes de enero, fueron Chevrolet, Renault, Nissan, Mazda y Kia, con participaciones de mercado de 24,8%, 19,5%, 8,2%, 7,7% y 7,6%, respectivamente, que representaron el 67,8% del mercado. En relación con enero del año anterior, estas cinco marcas disminuyeron 1,5%, 13,5%, 16,2%, 15,9% y 14,1%, respectivamente. (Ver página 10)



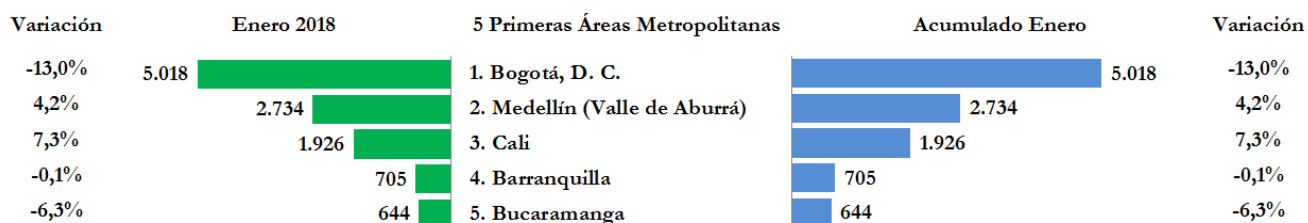
Fuente: Cálculos Fenalco–Andi con base en cifras del RUNT.

- En el acumulado al mes de enero, Chevrolet Spark con una participación del 10,4% en el mercado nacional, Chevrolet Sail con el 5,0%, Renault Duster con 4,5%, Renault Logan con 4,1% y Renault Stepway con el 3,9% del mercado, ocuparon los cinco primeros lugares de matrículas en el país; estas líneas representaron el 28,0% del total matriculado. Frente a enero del año anterior, Chevrolet Spark y Renault Stepway aumentaron 45,0% y 32,4%, mientras que Chevrolet Sail, Renault Duster y Renault Logan disminuyeron 20,6%, 11,7% y 1,9%, respectivamente. (Ver página 7)



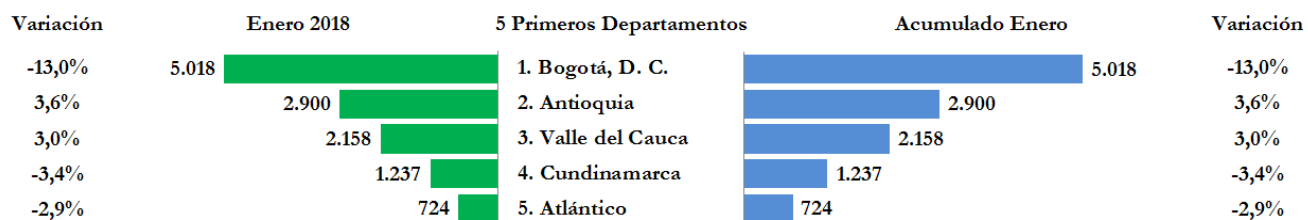
Fuente: Cálculos Fenalco–Andi con base en cifras del RUNT.

- En el mes de enero, las ciudades y sus áreas metropolitanas con mayor número de vehículos matriculados fueron Bogotá, D. C., Medellín (Valle de Aburrá), Cali, Barranquilla y Bucaramanga, con participaciones de mercado de 30,6%, 16,7%, 11,7%, 4,3% y 3,9%, respectivamente; estas ciudades comprendieron el 67,2% del mercado nacional. Frente a enero del año anterior, Medellín y el área metropolitana del Valle de Aburrá y Cali, aumentaron 4,2% y 7,3%, en tanto que Bogotá, D. C., Barranquilla y Bucaramanga disminuyeron 13,0%, 0,1% y 6,3%, respectivamente. (Ver página 25)



Fuente: Cálculos Fenalco–Andi con base en cifras del RUNT.

- Después de Bogotá, D. C., que logró el 30,6% de participación de matrículas en el acumulado a enero de 2018, los departamentos de Antioquia con el 17,7% del mercado, Valle del Cauca con el 13,2%, Cundinamarca con el 7,5% y Atlántico con el 4,4%, ocuparon los siguientes lugares en matrículas; estos cinco departamentos representaron el 73,4% del mercado. Frente al mes de enero del año anterior, Antioquia y Valle del Cauca aumentaron 3,6% y 3,0% en tanto que Bogotá, D. C., Cundinamarca y Atlántico disminuyeron 13,0%, 3,4%, y 2,9%, respectivamente. (Ver página 21)



Fuente: Cálculos Fenalco–Andi con base en cifras del RUNT.

□

# I. ESTADÍSTICAS GENERALES

## INCLUYE

- Países de origen de los vehículos a agosto de 2017, última información disponible.
- Tipología de vehículos por cilindraje.
- Clasificación de las veinte líneas más matriculadas.
- Participación de las marcas por área metropolitana.

## MATRÍCULAS \*

Vehículos nuevos que registró el RUNT

ACUMULADO  
AÑO 2018

16.399

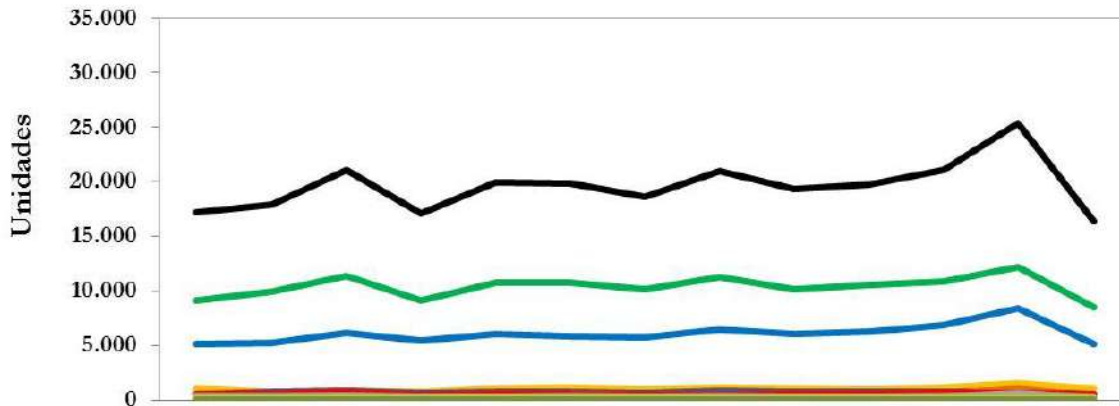
ENERO  
2018

16.399

\* Para efecto de este documento:

- Las matrículas se refieren a automóviles, buses, busetas, camiones, camionetas, camperos, microbuses, tractocamiones, volquetas y cuadríciclos, año modelo 2015 o posterior, registrados en el RUNT como matrículas de nuevos o no usados. No incluye vehículos con reserva estadística.
- El segmento Comerciales Pasajeros comprende buses, microbuses y busetas.
- El segmento Comerciales Carga comprende camiones, tractocamiones y volquetas.

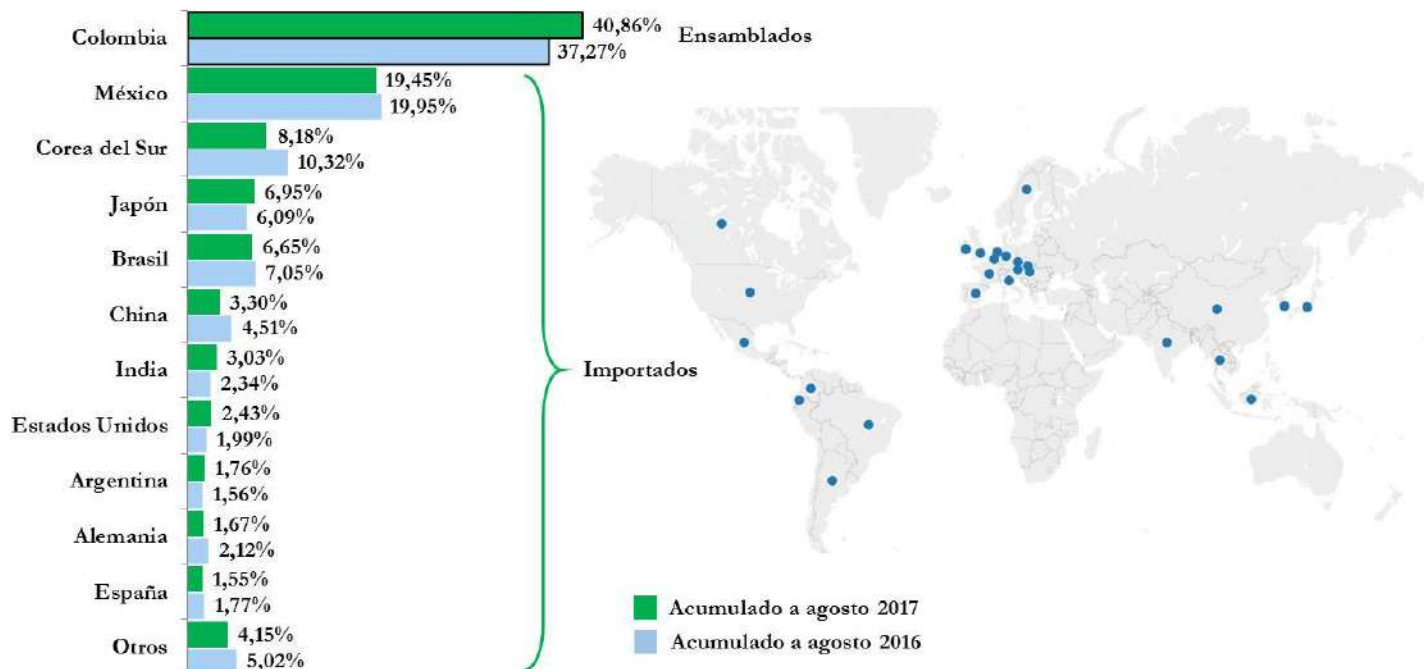
Matrículas de vehículos nuevos – enero de 2017 a enero de 2018



	ene.-17	feb.-17	mar.-17	abr.-17	may.-17	jun.-17	jul.-17	ago.-17	sep.-17	oct.-17	nov.-17	dic.-17	ene.-18
<b>Total</b>	17.215	17.931	21.022	17.082	19.898	19.826	18.607	20.901	19.297	19.689	21.103	25.386	16.399
Automóviles	9.111	9.883	11.384	9.074	10.753	10.728	10.102	11.239	10.142	10.485	10.799	12.167	8.513
Utilitarios	5.070	5.243	6.177	5.399	6.085	5.810	5.752	6.404	6.043	6.236	6.863	8.431	5.141
Pick Ups	1.006	704	839	724	1.003	1.126	955	1.096	1.083	882	1.120	1.555	1.085
Taxis	540	769	829	652	721	689	654	849	705	702	747	863	519
Comerciales Carga	512	395	520	396	414	473	424	440	416	474	503	989	334
Camionetas	554	507	716	472	535	536	407	416	526	542	599	625	510
Comerciales Pasajeros	284	287	423	238	253	325	211	295	244	238	352	599	199
Vans	138	143	134	127	134	139	102	162	138	130	114	154	91
Cuadríciclos	0	0	0	0	0	0	0	0	0	0	6	3	7

Fuente: Cálculos Fenalco–Andi con base en cifras del RUNT.

Países de origen de los vehículos del mercado automotor colombiano – acumulado a agosto de 2017 \*



Fuente: Cálculos Fenalco–Andi con base en cifras de la DIAN y RUNT.  
\* Nota: Última información disponible.

## Matrículas mensuales de vehículos nuevos

Mes	2014	2015	2016	2017	2018	Participación 2018	Variación 2018/2017
1 Enero	20.115	21.241	16.740	17.215	16.399	100,0%	-4,7%
2 Febrero	23.744	22.871	20.278	17.931	-	-	-
3 Marzo	24.075	24.671	19.737	21.022	-	-	-
4 Abril	26.128	21.863	20.291	17.082	-	-	-
5 Mayo	26.865	22.525	19.464	19.898	-	-	-
6 Junio	22.974	22.476	20.589	19.826	-	-	-
7 Julio	27.650	26.595	17.526	18.607	-	-	-
8 Agosto	27.465	23.208	22.409	20.901	-	-	-
9 Septiembre	29.528	24.855	21.378	19.297	-	-	-
10 Octubre	31.386	22.412	19.168	19.689	-	-	-
11 Noviembre	25.700	21.004	22.384	21.103	-	-	-
12 Diciembre	40.393	29.546	33.431	25.386	-	-	-
<b>Total</b>	<b>326.023</b>	<b>283.267</b>	<b>253.395</b>	<b>237.957</b>	<b>16.399</b>	<b>100,0%</b>	<b>-4,7%</b>

Fuente: Cálculos Fenalco–Andi con base en cifras del RUNT.

## Matrículas de vehículos nuevos por tipología y servicio en enero de 2018

Tipología	Particular	Público	Oficial	Total	Participación 2018	Variación 2018/2017
Automóviles	8.437	0	76	8.513	51,9%	-6,6%
Utilitarios	4.885	209	47	5.141	31,3%	1,4%
Pick Ups	860	155	70	1.085	6,6%	7,9%
Taxis	0	519	0	519	3,2%	-3,9%
Camionetas	70	426	14	510	3,1%	-7,9%
Camiones	7	262	26	295	1,8%	-25,9%
Buses	3	101	4	108	0,7%	-31,2%
Vans	57	33	1	91	0,6%	-34,1%
Microbuses	1	56	12	69	0,4%	-35,5%
Busetas	0	21	1	22	0,1%	10,0%
Tractocamiones	0	21	0	21	0,1%	425,0%
Volquetas	0	17	1	18	0,1%	-83,6%
Cuadriciclos	7	0	0	7	0,0%	-
<b>Total</b>	<b>14.327</b>	<b>1.820</b>	<b>252</b>	<b>16.399</b>	<b>100,0%</b>	<b>-4,7%</b>

Fuente: Cálculos Fenalco–Andi con base en cifras del RUNT.

## Matrículas de vehículos nuevos por tipología y servicio – acumulado 2018

Tipología	Particular	Público	Oficial	Total	Participación 2018	Variación 2018/2017
Automóviles	8.437	0	76	8.513	51,9%	-6,6%
Utilitarios	4.885	209	47	5.141	31,3%	1,4%
Pick Ups	860	155	70	1.085	6,6%	7,9%
Taxis	0	519	0	519	3,2%	-3,9%
Camionetas	70	426	14	510	3,1%	-7,9%
Camiones	7	262	26	295	1,8%	-25,9%
Buses	3	101	4	108	0,7%	-31,2%
Vans	57	33	1	91	0,6%	-34,1%
Microbuses	1	56	12	69	0,4%	-35,5%
Busetas	0	21	1	22	0,1%	10,0%
Tractocamiones	0	21	0	21	0,1%	425,0%
Volquetas	0	17	1	18	0,1%	-83,6%
Cuadriciclos	7	0	0	7	0,0%	-
<b>Total</b>	<b>14.327</b>	<b>1.820</b>	<b>252</b>	<b>16.399</b>	<b>100,0%</b>	<b>-4,7%</b>

Fuente: Cálculos Fenalco–Andi con base en cifras del RUNT.

## Matrículas de vehículos nuevos por tipología y cilindraje en enero de 2018

Tipología	0 < Cilindraje ≤ 1.000 CC	1.000 < Cilindraje ≤ 1.500 CC	1.500 < Cilindraje ≤ 2.000 CC	2.000 < Cilindraje ≤ 3.000 CC	3.000 < Cilindraje ≤ 4.000 CC	Cilindraje > 4.000 CC	Sin Cilindraje	Total	Participación
Automóviles	656	3.510	4.256	65	15	5	6	8.513	51,9%
Utilitarios	2	346	3.289	1.141	329	33	1	5.141	31,3%
Pick Ups	1	103	182	688	110	1	0	1.085	6,6%
Taxis	98	326	95	0	0	0	0	519	3,2%
Camionetas	0	23	15	412	2	58	0	510	3,1%
Vans	0	79	11	1	0	0	0	91	0,6%
Otros (*)	0	0	0	0	0	0	540	540	3,3%
<b>Total</b>	<b>757</b>	<b>4.387</b>	<b>7.848</b>	<b>2.307</b>	<b>456</b>	<b>97</b>	<b>547</b>	<b>16.399</b>	<b>100,0%</b>

Nota (\*): La categoría Otros corresponde a Microbuses, Buses, Busetas, Camiones, Tractocamiones y Volquetas.  
Fuente: Cálculos Fenalco–Andi con base en cifras del RUNT.

## Matrículas de vehículos nuevos por tipología y cilindraje – acumulado 2018

Tipología	0 < Cilindraje ≤ 1.000 CC	1.000 < Cilindraje ≤ 1.500 CC	1.500 < Cilindraje ≤ 2.000 CC	2.000 < Cilindraje ≤ 3.000 CC	3.000 < Cilindraje ≤ 4.000 CC	Cilindraje > 4.000 CC	Sin Cilindraje	Total	Participación
Automóviles	656	3.510	4.256	65	15	5	6	8.513	51,9%
Utilitarios	2	346	3.289	1.141	329	33	1	5.141	31,3%
Pick Ups	1	103	182	688	110	1	0	1.085	6,6%
Taxis	98	326	95	0	0	0	0	519	3,2%
Camionetas	0	23	15	412	2	58	0	510	3,1%
Vans	0	79	11	1	0	0	0	91	0,6%
Otros (*)	0	0	0	0	0	0	540	540	3,3%
<b>Total</b>	<b>757</b>	<b>4.387</b>	<b>7.848</b>	<b>2.307</b>	<b>456</b>	<b>97</b>	<b>547</b>	<b>16.399</b>	<b>100,0%</b>

Nota (\*): La categoría Otros corresponde a Microbuses, Buses, Busetas, Camiones, Tractocamiones y Volquetas.  
Fuente: Cálculos Fenalco–Andi con base en cifras del RUNT.

## II. LÍNEAS

### Clasificación de las veinte primeras líneas matriculadas por tipología en enero de 2018

Orden	Línea	Automóviles	Utilitarios	Pick Ups	Taxis	Camionetas	Camiones	Otros	Total
1	CHEVROLET SPARK	1.704	0	0	0	0	0	0	1.704
2	CHEVROLET SAIL	808	0	0	17	0	0	0	825
3	RENAULT DUSTER	0	655	83	0	0	0	0	738
4	RENAULT LOGAN	663	0	0	17	0	0	0	680
5	RENAULT STEPWAY	637	0	0	0	0	0	0	637
6	RENAULT SANDERO	632	0	0	0	0	0	0	632
7	KIA PICANTO	466	0	0	142	0	0	0	608
8	CHEVROLET TRACKER	0	513	0	0	0	0	0	513
9	MAZDA 3	434	0	0	0	0	0	0	434
10	NISSAN MARCH	404	0	0	0	0	0	0	404
11	MAZDA 2	350	0	0	0	0	0	0	350
12	FORD FIESTA	312	0	0	0	0	0	0	312
13	MAZDA CX-5	0	299	0	0	0	0	0	299
14	KIA RIO	280	0	0	0	0	0	0	280
15	TOYOTA PRADO	0	276	0	0	0	0	0	276
16	TOYOTA HILUX	0	0	259	0	0	0	0	259
17	NISSAN FRONTIER	0	1	192	0	54	0	0	247
18	VOLKSWAGEN GOL	231	0	0	0	0	0	0	231
19	NISSAN KICKS	0	214	0	0	0	0	0	214
20	FORD ESCAPE	0	186	0	0	0	0	0	186
	OTRAS LÍNEAS	1.592	2.997	551	343	456	295	336	6.570
	<b>Total</b>	<b>8.513</b>	<b>5.141</b>	<b>1.085</b>	<b>519</b>	<b>510</b>	<b>295</b>	<b>336</b>	<b>16.399</b>

Fuente: Cálculos Fenalco-Andi con base en cifras del RUNT.

### Clasificación de las veinte primeras líneas matriculadas por tipología – acumulado 2018

Orden	Línea	Automóviles	Utilitarios	Pick Ups	Taxis	Camionetas	Camiones	Otros	Total
1	CHEVROLET SPARK	1.704	0	0	0	0	0	0	1.704
2	CHEVROLET SAIL	808	0	0	17	0	0	0	825
3	RENAULT DUSTER	0	655	83	0	0	0	0	738
4	RENAULT LOGAN	663	0	0	17	0	0	0	680
5	RENAULT STEPWAY	637	0	0	0	0	0	0	637

## Clasificación de las veinte primeras líneas matriculadas por tipología – acumulado 2018

Orden	Línea	Automóviles	Utilitarios	Pick Ups	Taxis	Camionetas	Camiones	Otros	Total
6	RENAULT SANDERO	632	0	0	0	0	0	0	632
7	KIA PICANTO	466	0	0	142	0	0	0	608
8	CHEVROLET TRACKER	0	513	0	0	0	0	0	513
9	MAZDA 3	434	0	0	0	0	0	0	434
10	NISSAN MARCH	404	0	0	0	0	0	0	404
11	MAZDA 2	350	0	0	0	0	0	0	350
12	FORD FIESTA	312	0	0	0	0	0	0	312
13	MAZDA CX-5	0	299	0	0	0	0	0	299
14	KIA RIO	280	0	0	0	0	0	0	280
15	TOYOTA PRADO	0	276	0	0	0	0	0	276
16	TOYOTA HILUX	0	0	259	0	0	0	0	259
17	NISSAN FRONTIER	0	1	192	0	54	0	0	247
18	VOLKSWAGEN GOL	231	0	0	0	0	0	0	231
19	NISSAN KICKS	0	214	0	0	0	0	0	214
20	FORD ESCAPE	0	186	0	0	0	0	0	186
	OTRAS LÍNEAS	1.592	2.997	551	343	456	295	336	6.570
	<b>Total</b>	<b>8.513</b>	<b>5.141</b>	<b>1.085</b>	<b>519</b>	<b>510</b>	<b>295</b>	<b>336</b>	<b>16.399</b>

Fuente: Cálculos Fenalco–Andi con base en cifras del RUNT.

## Comportamiento de las veinte primeras líneas matrículas de vehículos nuevos en enero de 2018

Orden	Línea	Mes	% Mes	Variación Frente al Año Anterior
1	CHEVROLET SPARK	1.704	10,4%	45,0%
2	CHEVROLET SAIL	825	5,0%	-20,6%
3	RENAULT DUSTER	738	4,5%	-11,7%
4	RENAULT LOGAN	680	4,1%	-1,9%
5	RENAULT STEPWAY	637	3,9%	32,4%
6	RENAULT SANDERO	632	3,9%	16,8%
7	KIA PICANTO	608	3,7%	-14,0%
8	CHEVROLET TRACKER	513	3,1%	-2,8%
9	MAZDA 3	434	2,6%	-42,9%
10	NISSAN MARCH	404	2,5%	12,2%
11	MAZDA 2	350	2,1%	9,7%
12	FORD FIESTA	312	1,9%	-1,6%
13	MAZDA CX-5	299	1,8%	-2,6%
14	KIA RIO	280	1,7%	-6,4%
15	TOYOTA PRADO	276	1,7%	55,1%



## Comportamiento de las veinte primeras líneas matrículas de vehículos nuevos en enero de 2018

Orden	Línea	Mes	% Mes	Variación Frente al Año Anterior
16	TOYOTA HILUX	259	1,6%	178,5%
17	NISSAN FRONTIER	247	1,5%	-40,6%
18	VOLKSWAGEN GOL	231	1,4%	-2,5%
19	NISSAN KICKS	214	1,3%	4,4%
20	FORD ESCAPE	186	1,1%	-14,7%
	OTRAS LÍNEAS	6.570	40,1%	-12,5%
<b>Total</b>		<b>16.399</b>	<b>100,0%</b>	<b>-4,7%</b>

Fuente: Cálculos Fenalco–Andi con base en cifras del RUNT.

## Comportamiento de las veinte primeras líneas matrículas de vehículos nuevos – acumulado 2018

Orden	Línea	Acumulado Año	% Año	Variación Frente al Año Anterior
1	CHEVROLET SPARK	1.704	10,4%	45,0%
2	CHEVROLET SAIL	825	5,0%	-20,6%
3	RENAULT DUSTER	738	4,5%	-11,7%
4	RENAULT LOGAN	680	4,1%	-1,9%
5	RENAULT STEPWAY	637	3,9%	32,4%
6	RENAULT SANDERO	632	3,9%	16,8%
7	KIA PICANTO	608	3,7%	-14,0%
8	CHEVROLET TRACKER	513	3,1%	-2,8%
9	MAZDA 3	434	2,6%	-42,9%
10	NISSAN MARCH	404	2,5%	12,2%
11	MAZDA 2	350	2,1%	9,7%
12	FORD FIESTA	312	1,9%	-1,6%
13	MAZDA CX-5	299	1,8%	-2,6%
14	KIA RIO	280	1,7%	-6,4%
15	TOYOTA PRADO	276	1,7%	55,1%
16	TOYOTA HILUX	259	1,6%	178,5%
17	NISSAN FRONTIER	247	1,5%	-40,6%
18	VOLKSWAGEN GOL	231	1,4%	-2,5%
19	NISSAN KICKS	214	1,3%	4,4%
20	FORD ESCAPE	186	1,1%	-14,7%
	OTRAS LÍNEAS	6.570	40,1%	-12,5%
<b>Total</b>		<b>16.399</b>	<b>100,0%</b>	<b>-4,7%</b>

Fuente: Cálculos Fenalco–Andi con base en cifras del RUNT.

### III. MARCAS

#### Comportamiento de las matrículas de vehículos nuevos por marca en enero de 2018

Orden	Marca	Mes	% Mes	Variación Frente al Año Anterior
1	CHEVROLET	4.061	24,8%	-1,5%
2	RENAULT	3.194	19,5%	-13,5%
3	NISSAN	1.349	8,2%	-16,2%
4	MAZDA	1.270	7,7%	-15,9%
5	KIA	1.250	7,6%	-14,1%
6	TOYOTA	989	6,0%	46,1%
7	FORD	828	5,0%	-14,1%
8	VOLKSWAGEN	665	4,1%	20,5%
9	SUZUKI	402	2,5%	5,2%
10	HYUNDAI	294	1,8%	18,1%
11	BMW	235	1,4%	21,8%
12	MERCEDES-BENZ	209	1,3%	16,1%
13	JAC	195	1,2%	-5,8%
14	FOTON	159	1,0%	2,6%
15	HINO	151	0,9%	-13,2%
16	MITSUBISHI	127	0,8%	76,4%
17	HONDA	120	0,7%	11,1%
18	DFSK	95	0,6%	25,0%
19	FIAT	85	0,5%	-
20	AUDI	84	0,5%	95,3%
21	SUBARU	77	0,5%	57,1%
22	PEUGEOT	72	0,4%	278,9%
23	CHANGAN	55	0,3%	37,5%
24	JMC	54	0,3%	184,2%
25	JEEP	38	0,2%	-11,6%
26	DODGE	37	0,2%	-42,2%
27	VOLVO CARS	34	0,2%	-24,4%
28	MINI	24	0,1%	33,3%
29	CITROËN	23	0,1%	155,6%
30	INTERNATIONAL	17	0,1%	-67,3%
31	FAW	16	0,1%	100,0%
32	SCANIA	16	0,1%	220,0%
33	FREIGHTLINER	14	0,1%	0,0%
34	GREAT WALL	14	0,1%	-41,7%
35	SEAT	12	0,1%	500,0%

## Comportamiento de las matrículas de vehículos nuevos por marca en enero de 2018

Orden	Marca	Mes	% Mes	Variación Frente al Año Anterior
36	CHERY	11	0,1%	-88,4%
37	MITSUBISHI FUSO	11	0,1%	-38,9%
38	LAND ROVER	10	0,1%	-67,7%
39	SSANGYONG	10	0,1%	-69,7%
40	PORSCHE	9	0,1%	125,0%
41	IVECO	8	0,0%	100,0%
42	GOLDEN DRAGON	7	0,0%	133,3%
43	HME	7	0,0%	-
44	JAGUAR	7	0,0%	-12,5%
45	KENWORTH	7	0,0%	0,0%
46	LANDWIND	6	0,0%	500,0%
47	BAIC	5	0,0%	-66,7%
48	LEXUS	5	0,0%	-16,7%
49	AGRALE	4	0,0%	-76,5%
50	KENBO	4	0,0%	-
51	MAHINDRA	3	0,0%	-25,0%
52	YUEJIN	3	0,0%	200,0%
53	YUTONG	3	0,0%	-62,5%
54	BYD	2	0,0%	100,0%
55	CHANGHE	1	0,0%	-87,5%
56	DAF	1	0,0%	-97,3%
57	DFLZ	1	0,0%	-50,0%
58	DONG FENG	1	0,0%	-90,0%
59	DS	1	0,0%	-
60	FORLAND	1	0,0%	-
61	LIFAN	1	0,0%	-85,7%
62	MASERATI	1	0,0%	-50,0%
63	SHINERAY	1	0,0%	-
64	SINOTRUK	1	0,0%	-66,7%
65	ŠKODA	1	0,0%	-66,7%
66	SMART	1	0,0%	-
	OTRAS MARCAS	0	0,0%	-100,0%
<b>Total</b>		<b>16.399</b>	<b>100,0%</b>	<b>-4,7%</b>

Fuente: Cálculos Fenalco-Andi con base en cifras del RUNT.

## Comportamiento de las matrículas de vehículos nuevos por marca – acumulado 2018

Orden	Marca	Acumulado Año	% Año	Variación Frente al Año Anterior
1	CHEVROLET	4.061	24,8%	-1,5%
2	RENAULT	3.194	19,5%	-13,5%
3	NISSAN	1.349	8,2%	-16,2%
4	MAZDA	1.270	7,7%	-15,9%
5	KIA	1.250	7,6%	-14,1%
6	TOYOTA	989	6,0%	46,1%
7	FORD	828	5,0%	-14,1%
8	VOLKSWAGEN	665	4,1%	20,5%
9	SUZUKI	402	2,5%	5,2%
10	HYUNDAI	294	1,8%	18,1%
11	BMW	235	1,4%	21,8%
12	MERCEDES-BENZ	209	1,3%	16,1%
13	JAC	195	1,2%	-5,8%
14	FOTON	159	1,0%	2,6%
15	HINO	151	0,9%	-13,2%
16	MITSUBISHI	127	0,8%	76,4%
17	HONDA	120	0,7%	11,1%
18	DFSK	95	0,6%	25,0%
19	FIAT	85	0,5%	-
20	AUDI	84	0,5%	95,3%
21	SUBARU	77	0,5%	57,1%
22	PEUGEOT	72	0,4%	278,9%
23	CHANGAN	55	0,3%	37,5%
24	JMC	54	0,3%	184,2%
25	JEEP	38	0,2%	-11,6%
26	DODGE	37	0,2%	-42,2%
27	VOLVO CARS	34	0,2%	-24,4%
28	MINI	24	0,1%	33,3%
29	CITROËN	23	0,1%	155,6%
30	INTERNATIONAL	17	0,1%	-67,3%
31	FAW	16	0,1%	100,0%
32	SCANIA	16	0,1%	220,0%
33	FREIGHTLINER	14	0,1%	0,0%
34	GREAT WALL	14	0,1%	-41,7%
35	SEAT	12	0,1%	500,0%
36	CHERY	11	0,1%	-88,4%
37	MITSUBISHI FUSO	11	0,1%	-38,9%
38	LAND ROVER	10	0,1%	-67,7%

## Comportamiento de las matrículas de vehículos nuevos por marca – acumulado 2018

Orden	Marca	Acumulado Año	% Año	Variación Frente al Año Anterior
39	SSANGYONG	10	0,1%	-69,7%
40	PORSCHE	9	0,1%	125,0%
41	IVECO	8	0,0%	100,0%
42	GOLDEN DRAGON	7	0,0%	133,3%
43	HME	7	0,0%	-
44	JAGUAR	7	0,0%	-12,5%
45	KENWORTH	7	0,0%	0,0%
46	LANDWIND	6	0,0%	500,0%
47	BAIC	5	0,0%	-66,7%
48	LEXUS	5	0,0%	-16,7%
49	AGRALE	4	0,0%	-76,5%
50	KENBO	4	0,0%	-
51	MAHINDRA	3	0,0%	-25,0%
52	YUEJIN	3	0,0%	200,0%
53	YUTONG	3	0,0%	-62,5%
54	BYD	2	0,0%	100,0%
55	CHANGHE	1	0,0%	-87,5%
56	DAF	1	0,0%	-97,3%
57	DFLZ	1	0,0%	-50,0%
58	DONG FENG	1	0,0%	-90,0%
59	DS	1	0,0%	-
60	FORLAND	1	0,0%	-
61	LIFAN	1	0,0%	-85,7%
62	MASERATI	1	0,0%	-50,0%
63	SHINERAY	1	0,0%	-
64	SINOTRUK	1	0,0%	-66,7%
65	ŠKODA	1	0,0%	-66,7%
66	SMART	1	0,0%	-
	OTRAS MARCAS	0	0,0%	-100,0%
<b>Total</b>		<b>16.399</b>	<b>100,0%</b>	<b>-4,7%</b>

Fuente: Cálculos Fenalco–Andi con base en cifras del RUNT.

## Matrículas de vehículos nuevos por marca y tipología en enero de 2018

Marca	Automóviles	Utilitarios	Pick Ups	Taxis	Camionetas	Camiones	Buses	Vans	Microbuses	Busetas	Tractocamiones	Volquetas	Cuadriciclos	Total	%
CHEVROLET	2.941	664	30	96	93	100	46	60	21	9	0	1	0	4.061	24,8%
RENAULT	1.932	952	227	17	25	0	0	5	29	0	0	0	7	3.194	19,5%
NISSAN	651	442	192	0	60	4	0	0	0	0	0	0	0	1.349	8,2%
MAZDA	792	450	28	0	0	0	0	0	0	0	0	0	0	1.270	7,7%
KIA	842	194	0	156	58	0	0	0	0	0	0	0	0	1.250	7,6%
TOYOTA	0	727	260	0	2	0	0	0	0	0	0	0	0	989	6,0%
FORD	334	413	80	0	0	1	0	0	0	0	0	0	0	828	5,0%
VOLKSWAGEN	451	109	80	0	12	5	0	5	0	3	0	0	0	665	4,1%
SUZUKI	160	228	0	14	0	0	0	0	0	0	0	0	0	402	2,5%
HYUNDAI	50	31	0	200	0	5	3	0	5	0	0	0	0	294	1,8%
BMW	109	126	0	0	0	0	0	0	0	0	0	0	0	235	1,4%
MERCEDES-BENZ	95	86	0	0	0	2	16	0	4	6	0	0	0	209	1,3%
JAC	0	74	11	13	53	42	0	1	0	0	0	1	0	195	1,2%
FOTON	0	29	10	0	96	20	0	4	0	0	0	0	0	159	1,0%
HINO	0	0	0	0	58	51	22	0	1	3	13	3	0	151	0,9%
MITSUBISHI	0	79	48	0	0	0	0	0	0	0	0	0	0	127	0,8%
HONDA	13	105	2	0	0	0	0	0	0	0	0	0	0	120	0,7%
DFSK	0	23	55	0	6	0	0	11	0	0	0	0	0	95	0,6%
FIAT	35	6	44	0	0	0	0	0	0	0	0	0	0	85	0,5%
AUDI	19	65	0	0	0	0	0	0	0	0	0	0	0	84	0,5%
SUBARU	3	74	0	0	0	0	0	0	0	0	0	0	0	77	0,5%
PEUGEOT	15	57	0	0	0	0	0	0	0	0	0	0	0	72	0,4%
CHANGAN	0	41	1	0	13	0	0	0	0	0	0	0	0	55	0,3%
JMC	0	1	5	0	29	19	0	0	0	0	0	0	0	54	0,3%
JEEP	0	38	0	0	0	0	0	0	0	0	0	0	0	38	0,2%
DODGE	0	37	0	0	0	0	0	0	0	0	0	0	0	37	0,2%
VOLVO CARS	5	29	0	0	0	0	0	0	0	0	0	0	0	34	0,2%
MINI	24	0	0	0	0	0	0	0	0	0	0	0	0	24	0,1%
CITROËN	20	3	0	0	0	0	0	0	0	0	0	0	0	23	0,1%
INTERNATIONAL	0	0	0	0	0	12	0	0	0	0	2	3	0	17	0,1%
FAW	0	0	0	16	0	0	0	0	0	0	0	0	0	16	0,1%

## Matrículas de vehículos nuevos por marca y tipología en enero de 2018

Marca	Automóviles	Utilitarios	Pick Ups	Taxis	Camionetas	Camiones	Buses	Vans	Microbuses	Busetas	Tractocamiones	Volquetas	Cuadriciclos	Total	%
SCANIA	0	0	0	0	0	0	16	0	0	0	0	0	0	16	0,1%
FREIGHTLINER	0	0	0	0	0	0	0	0	0	0	4	10	0	14	0,1%
GREAT WALL	0	5	8	0	1	0	0	0	0	0	0	0	0	14	0,1%
SEAT	11	1	0	0	0	0	0	0	0	0	0	0	0	12	0,1%
CHERY	0	1	0	7	1	0	0	2	0	0	0	0	0	11	0,1%
MITSUBISHI FUSO	0	0	0	0	0	11	0	0	0	0	0	0	0	11	0,1%
LAND ROVER	0	10	0	0	0	0	0	0	0	0	0	0	0	10	0,1%
SSANGYONG	0	8	2	0	0	0	0	0	0	0	0	0	0	10	0,1%
PORSCHE	2	7	0	0	0	0	0	0	0	0	0	0	0	9	0,1%
IVECO	0	1	0	0	0	6	0	0	1	0	0	0	0	8	0,0%
GOLDEN DRAGON	0	0	0	0	0	0	0	1	6	0	0	0	0	7	0,0%
HME	0	0	0	0	0	7	0	0	0	0	0	0	0	7	0,0%
JAGUAR	4	3	0	0	0	0	0	0	0	0	0	0	0	7	0,0%
KENWORTH	0	0	0	0	0	5	0	0	0	0	2	0	0	7	0,0%
LANDWIND	0	6	0	0	0	0	0	0	0	0	0	0	0	6	0,0%
BAIC	0	2	0	0	1	0	0	2	0	0	0	0	0	5	0,0%
LEXUS	0	5	0	0	0	0	0	0	0	0	0	0	0	5	0,0%
AGRALE	0	0	0	0	0	0	3	0	0	1	0	0	0	4	0,0%
KENBO	0	4	0	0	0	0	0	0	0	0	0	0	0	4	0,0%
MAHINDRA	0	2	0	0	1	0	0	0	0	0	0	0	0	3	0,0%
YUEJIN	0	0	0	0	1	2	0	0	0	0	0	0	0	3	0,0%
YUTONG	0	0	0	0	0	0	1	0	2	0	0	0	0	3	0,0%
BYD	0	1	0	0	0	0	1	0	0	0	0	0	0	2	0,0%
CHANGHE	0	0	1	0	0	0	0	0	0	0	0	0	0	1	0,0%
DAF	0	0	0	0	0	1	0	0	0	0	0	0	0	1	0,0%
DFLZ	1	0	0	0	0	0	0	0	0	0	0	0	0	1	0,0%
DONG FENG	0	0	0	0	0	1	0	0	0	0	0	0	0	1	0,0%
DS	1	0	0	0	0	0	0	0	0	0	0	0	0	1	0,0%
FORLAND	0	0	1	0	0	0	0	0	0	0	0	0	0	1	0,0%
LIFAN	0	1	0	0	0	0	0	0	0	0	0	0	0	1	0,0%
MASERATI	1	0	0	0	0	0	0	0	0	0	0	0	0	1	0,0%
SHINERAY	0	1	0	0	0	0	0	0	0	0	0	0	0	1	0,0%
SINOTRUK	0	0	0	0	0	1	0	0	0	0	0	0	0	1	0,0%

## Matrículas de vehículos nuevos por marca y tipología en enero de 2018

Marca	Automóviles	Utilitarios	Pick Ups	Taxis	Camionetas	Camiones	Buses	Vans	Microbuses	Busetas	Tractocamiones	Volquetas	Cuadriciclos	Total	%
ŠKODA	1	0	0	0	0	0	0	0	0	0	0	0	0	1	0,0%
SMART	1	0	0	0	0	0	0	0	0	0	0	0	0	1	0,0%
OTRAS MARCAS	0	0	0	0	0	0	0	0	0	0	0	0	0	0	0,0%
<b>Total</b>	<b>8.513</b>	<b>5.141</b>	<b>1.085</b>	<b>519</b>	<b>510</b>	<b>295</b>	<b>108</b>	<b>91</b>	<b>69</b>	<b>22</b>	<b>21</b>	<b>18</b>	<b>7</b>	<b>16.399</b>	<b>100,0%</b>

Fuente: Cálculos Fenalco–Andi con base en cifras del RUNT.

## Matrículas de vehículos nuevos por marca y tipología – acumulado 2018

Marca	Automóviles	Utilitarios	Pick Ups	Taxis	Camionetas	Camiones	Buses	Vans	Microbuses	Busetas	Tractocamiones	Volquetas	Cuadriciclos	Total	%
CHEVROLET	2.941	664	30	96	93	100	46	60	21	9	0	1	0	4.061	24,8%
RENAULT	1.932	952	227	17	25	0	0	5	29	0	0	0	7	3.194	19,5%
NISSAN	651	442	192	0	60	4	0	0	0	0	0	0	0	1.349	8,2%
MAZDA	792	450	28	0	0	0	0	0	0	0	0	0	0	1.270	7,7%
KIA	842	194	0	156	58	0	0	0	0	0	0	0	0	1.250	7,6%
TOYOTA	0	727	260	0	2	0	0	0	0	0	0	0	0	989	6,0%
FORD	334	413	80	0	0	1	0	0	0	0	0	0	0	828	5,0%
VOLKSWAGEN	451	109	80	0	12	5	0	5	0	3	0	0	0	665	4,1%
SUZUKI	160	228	0	14	0	0	0	0	0	0	0	0	0	402	2,5%
HYUNDAI	50	31	0	200	0	5	3	0	5	0	0	0	0	294	1,8%
BMW	109	126	0	0	0	0	0	0	0	0	0	0	0	235	1,4%
MERCEDES-BENZ	95	86	0	0	0	2	16	0	4	6	0	0	0	209	1,3%
JAC	0	74	11	13	53	42	0	1	0	0	0	1	0	195	1,2%
FOTON	0	29	10	0	96	20	0	4	0	0	0	0	0	159	1,0%
HINO	0	0	0	0	58	51	22	0	1	3	13	3	0	151	0,9%
MITSUBISHI	0	79	48	0	0	0	0	0	0	0	0	0	0	127	0,8%
HONDA	13	105	2	0	0	0	0	0	0	0	0	0	0	120	0,7%
DFSK	0	23	55	0	6	0	0	11	0	0	0	0	0	95	0,6%
FIAT	35	6	44	0	0	0	0	0	0	0	0	0	0	85	0,5%
AUDI	19	65	0	0	0	0	0	0	0	0	0	0	0	84	0,5%



## Matrículas de vehículos nuevos por marca y tipología – acumulado 2018

Marca	Automóviles	Utilitarios	Pick Ups	Taxis	Camionetas	Camiones	Buses	Vans	Microbuses	Busetas	Tractocamiones	Volquetas	Cuadriciclos	Total	%
SUBARU	3	74	0	0	0	0	0	0	0	0	0	0	0	77	0,5%
PEUGEOT	15	57	0	0	0	0	0	0	0	0	0	0	0	72	0,4%
CHANGAN	0	41	1	0	13	0	0	0	0	0	0	0	0	55	0,3%
JMC	0	1	5	0	29	19	0	0	0	0	0	0	0	54	0,3%
JEEP	0	38	0	0	0	0	0	0	0	0	0	0	0	38	0,2%
DODGE	0	37	0	0	0	0	0	0	0	0	0	0	0	37	0,2%
VOLVO CARS	5	29	0	0	0	0	0	0	0	0	0	0	0	34	0,2%
MINI	24	0	0	0	0	0	0	0	0	0	0	0	0	24	0,1%
CITROËN	20	3	0	0	0	0	0	0	0	0	0	0	0	23	0,1%
INTERNATIONAL	0	0	0	0	0	12	0	0	0	0	2	3	0	17	0,1%
FAW	0	0	0	16	0	0	0	0	0	0	0	0	0	16	0,1%
SCANIA	0	0	0	0	0	0	16	0	0	0	0	0	0	16	0,1%
FREIGHTLINER	0	0	0	0	0	0	0	0	0	0	4	10	0	14	0,1%
GREAT WALL	0	5	8	0	1	0	0	0	0	0	0	0	0	14	0,1%
SEAT	11	1	0	0	0	0	0	0	0	0	0	0	0	12	0,1%
CHERY	0	1	0	7	1	0	0	2	0	0	0	0	0	11	0,1%
MITSUBISHI FUSO	0	0	0	0	0	11	0	0	0	0	0	0	0	11	0,1%
LAND ROVER	0	10	0	0	0	0	0	0	0	0	0	0	0	10	0,1%
SSANGYONG	0	8	2	0	0	0	0	0	0	0	0	0	0	10	0,1%
PORSCHE	2	7	0	0	0	0	0	0	0	0	0	0	0	9	0,1%
IVECO	0	1	0	0	0	6	0	0	1	0	0	0	0	8	0,0%
GOLDEN DRAGON	0	0	0	0	0	0	0	1	6	0	0	0	0	7	0,0%
HME	0	0	0	0	0	7	0	0	0	0	0	0	0	7	0,0%
JAGUAR	4	3	0	0	0	0	0	0	0	0	0	0	0	7	0,0%
KENWORTH	0	0	0	0	0	5	0	0	0	0	2	0	0	7	0,0%
LANDWIND	0	6	0	0	0	0	0	0	0	0	0	0	0	6	0,0%
BAIC	0	2	0	0	1	0	0	2	0	0	0	0	0	5	0,0%
LEXUS	0	5	0	0	0	0	0	0	0	0	0	0	0	5	0,0%
AGRALE	0	0	0	0	0	0	3	0	0	1	0	0	0	4	0,0%
KENBO	0	4	0	0	0	0	0	0	0	0	0	0	0	4	0,0%
MAHINDRA	0	2	0	0	1	0	0	0	0	0	0	0	0	3	0,0%
YUEJIN	0	0	0	0	1	2	0	0	0	0	0	0	0	3	0,0%
YUTONG	0	0	0	0	0	0	1	0	2	0	0	0	0	3	0,0%

## Matrículas de vehículos nuevos por marca y tipología – acumulado 2018

Marca	Automóviles	Utilitarios	Pick Ups	Taxis	Camionetas	Camiones	Buses	Vans	Microbuses	Busetas	Tractocamiones	Volquetas	Cuadriciclos	Total	%
BYD	0	1	0	0	0	0	1	0	0	0	0	0	0	2	0,0%
CHANGHE	0	0	1	0	0	0	0	0	0	0	0	0	0	1	0,0%
DAF	0	0	0	0	0	1	0	0	0	0	0	0	0	1	0,0%
DFLZ	1	0	0	0	0	0	0	0	0	0	0	0	0	1	0,0%
DONG FENG	0	0	0	0	0	1	0	0	0	0	0	0	0	1	0,0%
DS	1	0	0	0	0	0	0	0	0	0	0	0	0	1	0,0%
FORLAND	0	0	1	0	0	0	0	0	0	0	0	0	0	1	0,0%
LIFAN	0	1	0	0	0	0	0	0	0	0	0	0	0	1	0,0%
MASERATI	1	0	0	0	0	0	0	0	0	0	0	0	0	1	0,0%
SHINERAY	0	1	0	0	0	0	0	0	0	0	0	0	0	1	0,0%
SINOTRUK	0	0	0	0	0	1	0	0	0	0	0	0	0	1	0,0%
ŠKODA	1	0	0	0	0	0	0	0	0	0	0	0	0	1	0,0%
SMART	1	0	0	0	0	0	0	0	0	0	0	0	0	1	0,0%
OTRAS MARCAS	0	0	0	0	0	0	0	0	0	0	0	0	0	0	0,0%
<b>Total</b>	<b>8.513</b>	<b>5.141</b>	<b>1.085</b>	<b>519</b>	<b>510</b>	<b>295</b>	<b>108</b>	<b>91</b>	<b>69</b>	<b>22</b>	<b>21</b>	<b>18</b>	<b>7</b>	<b>16.399</b>	<b>100,0%</b>

Fuente: Cálculos Fenalco–Andi con base en cifras del RUNT.

## IV. MARCAS POR ÁREAS METROPOLITANAS

### Participación de las marcas por área metropolitana en enero de 2018

Orden	Marca	Bogotá, D. C.	Medellín (Valle de Aburrá)	Cali	Barranquilla	Bucaramanga	Centro Occidente	Manizales	Cartagena de Indias	Funza	Cúcuta	Otras	Total	Total Matrículas
1	CHEVROLET	26,3%	14,5%	15,1%	3,8%	3,6%	2,8%	3,2%	2,5%	1,4%	2,7%	24,0%	100,0%	4.061
2	RENAULT	27,9%	18,7%	11,3%	5,0%	3,9%	2,3%	1,7%	3,3%	2,8%	1,1%	22,0%	100,0%	3.194
3	NISSAN	26,1%	15,7%	15,9%	4,1%	4,2%	2,5%	1,6%	2,4%	1,1%	2,1%	24,3%	100,0%	1.349
4	MAZDA	30,6%	24,7%	10,3%	5,3%	3,2%	3,0%	2,1%	2,0%	0,0%	2,7%	16,1%	100,0%	1.270
5	KIA	27,4%	15,7%	19,7%	7,8%	4,0%	1,9%	2,5%	1,8%	0,4%	1,4%	17,5%	100,0%	1.250

## Participación de las marcas por área metropolitana en enero de 2018

Orden	Marca	Bogotá, D. C.	Medellín (Valle de Aburrá)	Cali	Barranquilla	Bucaramanga	Centro Occidente	Manizales	Cartagena de Indias	Funza	Cúcuta	Otras	Total	Total Matriculas
6	TOYOTA	36,3%	23,0%	5,1%	3,8%	3,4%	1,6%	2,1%	1,3%	0,5%	4,8%	18,1%	100,0%	989
7	FORD	47,5%	13,6%	10,0%	4,6%	3,6%	1,2%	1,7%	1,2%	0,7%	1,1%	14,7%	100,0%	828
8	VOLKSWAGEN	47,5%	12,8%	7,4%	2,3%	2,4%	2,7%	4,7%	2,1%	2,7%	1,1%	14,4%	100,0%	665
9	SUZUKI	27,9%	16,4%	9,5%	3,5%	1,5%	2,0%	2,0%	1,7%	1,5%	0,0%	34,1%	100,0%	402
10	HYUNDAI	27,9%	19,7%	7,5%	3,1%	5,1%	4,1%	3,1%	3,1%	0,7%	1,4%	24,5%	100,0%	294
11	BMW	59,6%	20,0%	6,0%	1,7%	5,1%	2,6%	0,4%	0,0%	0,0%	0,9%	3,8%	100,0%	235
12	MERCEDES-BENZ	56,5%	18,7%	5,7%	0,5%	8,1%	1,9%	1,0%	0,0%	0,0%	1,4%	6,2%	100,0%	209
13	JAC	10,3%	7,2%	7,2%	0,0%	8,2%	1,5%	0,5%	0,0%	5,1%	5,1%	54,9%	100,0%	195
14	FOTON	0,6%	27,7%	1,3%	5,7%	6,9%	0,6%	0,0%	0,0%	34,6%	0,0%	22,6%	100,0%	159
15	HINO	0,0%	19,2%	0,7%	0,7%	1,3%	1,3%	0,0%	0,0%	23,2%	0,0%	53,6%	100,0%	151
16	MITSUBISHI	41,7%	6,3%	5,5%	2,4%	18,1%	0,8%	3,1%	0,0%	0,8%	0,0%	21,3%	100,0%	127
17	HONDA	23,3%	10,0%	20,8%	17,5%	10,8%	2,5%	0,0%	1,7%	0,0%	5,8%	7,5%	100,0%	120
18	DFSK	5,3%	6,3%	2,1%	1,1%	1,1%	1,1%	0,0%	0,0%	1,1%	0,0%	82,1%	100,0%	95
19	FIAT	30,6%	5,9%	1,2%	0,0%	1,2%	0,0%	0,0%	0,0%	49,4%	0,0%	11,8%	100,0%	85
20	AUDI	65,5%	7,1%	6,0%	3,6%	7,1%	2,4%	4,8%	0,0%	0,0%	2,4%	1,2%	100,0%	84
	OTRAS MARCAS	42,2%	10,2%	5,3%	2,5%	3,3%	2,4%	3,1%	3,3%	1,9%	1,6%	24,2%	100,0%	637
	<b>Total</b>	<b>30,6%</b>	<b>16,7%</b>	<b>11,7%</b>	<b>4,3%</b>	<b>3,9%</b>	<b>2,4%</b>	<b>2,3%</b>	<b>2,2%</b>	<b>2,2%</b>	<b>2,0%</b>	<b>21,7%</b>	<b>100,0%</b>	<b>16.399</b>
	<b>Total Matriculas</b>	<b>5.018</b>	<b>2.734</b>	<b>1.926</b>	<b>705</b>	<b>644</b>	<b>388</b>	<b>378</b>	<b>362</b>	<b>362</b>	<b>324</b>	<b>3.558</b>	<b>16.399</b>	<b>16.399</b>

Fuente: Cálculos Fenalco–Andi con base en cifras del RUNT.

Nota. Se utilizó la siguiente definición de área metropolitana, dada por agrupación de ciudades:

Bogotá, D. C.: Comprende la ciudad de Bogotá, D. C.

Barranquilla: Barranquilla, Puerto Colombia, Soledad, Malambo y Galapa.

Bucaramanga: Bucaramanga, Floridablanca, Girón y Piedecuesta.

Cali: Cali, Yumbo, Jamundí, Palmira y Candelaria.

Cartagena de Indias: Cartagena, Turbaco, Turbana, Clemencia, Santa Catalina, Santa Rosa y Villanueva.

Centro Occidente: Pereira, Dosquebradas y La Virginia.

Cúcuta: Cúcuta, Villa del Rosario, Los Patios, El Zulia, San Cayetano y Puerto Santander.

Ibagué: Ibagué, Cajamarca, Alvarado, Coello y Piedras.

Manizales: Manizales, Neira, Chinchiná, Villamaría y Palestina.

Neiva: Neiva, Rivera, Palermo, Tello, Campoalegre, Baraya, Aipe y Villavieja.

Medellín (Valle de Aburrá): Medellín, Bello, Barbosa, Copacabana, La Estrella, Girardota, Itagüí, Envigado, Caldas y Sabaneta.

Villavicencio: Villavicencio, Acacias, Guamal, Restrepo (Meta) y Cumaral.

## Participación de las áreas metropolitanas por marca en enero de 2018

Orden	Marca	Bogotá, D. C.	Medellín (Valle de Aburrá)	Cali	Barranquilla	Bucaramanga	Centro Occidente	Manizales	Cartagena de Indias	Funza	Cúcuta	Otras	Total	Total Matriculas
1	CHEVROLET	21,3%	21,6%	31,9%	21,8%	22,7%	29,6%	34,1%	28,5%	16,0%	34,0%	27,4%	24,8%	4.061

## Participación de las áreas metropolitanas por marca en enero de 2018

Orden	Marca	Bogotá, D. C.	Medellín (Valle de Aburrá)	Cali	Barranquilla	Bucaramanga	Centro Occidente	Manizales	Cartagena de Indias	Funza	Cúcuta	Otras	Total	Total Matrículas
2	RENAULT	17,7%	21,9%	18,7%	22,6%	19,6%	19,3%	14,6%	28,7%	25,1%	10,5%	19,7%	19,5%	3.194
3	NISSAN	7,0%	7,8%	11,2%	7,8%	8,9%	8,8%	5,6%	8,8%	4,1%	8,6%	9,2%	8,2%	1.349
4	MAZDA	7,8%	11,5%	6,8%	9,5%	6,4%	9,8%	7,1%	6,9%	0,0%	10,5%	5,7%	7,7%	1.270
5	KIA	6,8%	7,2%	12,8%	13,8%	7,8%	6,2%	8,2%	6,1%	1,4%	5,2%	6,2%	7,6%	1.250
6	TOYOTA	7,2%	8,3%	2,6%	5,4%	5,3%	4,1%	5,6%	3,6%	1,4%	14,5%	5,0%	6,0%	989
7	FORD	7,8%	4,1%	4,3%	5,4%	4,7%	2,6%	3,7%	2,8%	1,7%	2,8%	3,4%	5,0%	828
8	VOLKSWAGEN	6,3%	3,1%	2,5%	2,1%	2,5%	4,6%	8,2%	3,9%	5,0%	2,2%	2,7%	4,1%	665
9	SUZUKI	2,2%	2,4%	2,0%	2,0%	0,9%	2,1%	2,1%	1,9%	1,7%	0,0%	3,9%	2,5%	402
10	HYUNDAI	1,6%	2,1%	1,1%	1,3%	2,3%	3,1%	2,4%	2,5%	0,6%	1,2%	2,0%	1,8%	294
11	BMW	2,8%	1,7%	0,7%	0,6%	1,9%	1,5%	0,3%	0,0%	0,0%	0,6%	0,3%	1,4%	235
12	MERCEDES-BENZ	2,4%	1,4%	0,6%	0,1%	2,6%	1,0%	0,5%	0,0%	0,0%	0,9%	0,4%	1,3%	209
13	JAC	0,4%	0,5%	0,7%	0,0%	2,5%	0,8%	0,3%	0,0%	2,8%	3,1%	3,0%	1,2%	195
14	FOTON	0,0%	1,6%	0,1%	1,3%	1,7%	0,3%	0,0%	0,0%	15,2%	0,0%	1,0%	1,0%	159
15	HINO	0,0%	1,1%	0,1%	0,1%	0,3%	0,5%	0,0%	0,0%	9,7%	0,0%	2,3%	0,9%	151
16	MITSUBISHI	1,1%	0,3%	0,4%	0,4%	3,6%	0,3%	1,1%	0,0%	0,3%	0,0%	0,8%	0,8%	127
17	HONDA	0,6%	0,4%	1,3%	3,0%	2,0%	0,8%	0,0%	0,6%	0,0%	2,2%	0,3%	0,7%	120
18	DFSK	0,1%	0,2%	0,1%	0,1%	0,2%	0,3%	0,0%	0,0%	0,3%	0,0%	2,2%	0,6%	95
19	FIAT	0,5%	0,2%	0,1%	0,0%	0,2%	0,0%	0,0%	0,0%	11,6%	0,0%	0,3%	0,5%	85
20	AUDI	1,1%	0,2%	0,3%	0,4%	0,9%	0,5%	1,1%	0,0%	0,0%	0,6%	0,0%	0,5%	84
	OTRAS MARCAS	5,4%	2,4%	1,8%	2,3%	3,3%	3,9%	5,3%	5,8%	3,3%	3,1%	4,3%	3,9%	637
	<b>Total</b>	<b>100,0%</b>	<b>100,0%</b>	<b>100,0%</b>	<b>100,0%</b>	<b>100,0%</b>	<b>100,0%</b>	<b>100,0%</b>	<b>100,0%</b>	<b>100,0%</b>	<b>100,0%</b>	<b>100,0%</b>	<b>100,0%</b>	<b>16.399</b>
	<b>Total Matrículas</b>	<b>5.018</b>	<b>2.734</b>	<b>1.926</b>	<b>705</b>	<b>644</b>	<b>388</b>	<b>378</b>	<b>362</b>	<b>362</b>	<b>324</b>	<b>3.558</b>	<b>16.399</b>	<b>16.399</b>

Fuente: Cálculos Fenalco–Andi con base en cifras del RUNT.

Nota. Se utilizó la siguiente definición de área metropolitana, dada por agrupación de ciudades:

Bogotá, D. C.: Comprende la ciudad de Bogotá, D. C.

Barranquilla: Barranquilla, Puerto Colombia, Soledad, Malambo y Galapa.

Bucaramanga: Bucaramanga, Floridablanca, Girón y Piedecuesta.

Cali: Cali, Yumbo, Jamundí, Palmira y Candelaria.

Cartagena de Indias: Cartagena, Turbaco, Turbana, Clemencia, Santa Catalina, Santa Rosa y Villanueva.

Centro Occidente: Pereira, Dosquebradas y La Virginia.

Cúcuta: Cúcuta, Villa del Rosario, Los Patios, El Zulia, San Cayetano y Puerto Santander.

Ibagué: Ibagué, Cajamarca, Alvarado, Coello y Piedras.

Manizales: Manizales, Neira, Chinchiná, Villamaría y Palestina.

Neiva: Neiva, Rivera, Palermo, Tello, Campoalegre, Baraya, Aipe y Villavieja.

Medellín (Valle de Aburrá): Medellín, Bello, Barbosa, Copacabana, La Estrella, Girardota, Itagüí, Envigado, Caldas y Sabaneta.

Villavicencio: Villavicencio, Acacías, Guamal, Restrepo (Meta) y Cumaral.

## V. DEPARTAMENTOS

### Comportamiento de las matrículas de vehículos nuevos por departamento en enero de 2018

Orden	Departamento	Mes	% Mes	Variación Frente al Año Anterior
1	Bogotá, D. C.	5.018	30,6%	-13,0%
2	Antioquia	2.900	17,7%	3,6%
3	Valle del Cauca	2.158	13,2%	3,0%
4	Cundinamarca	1.237	7,5%	-3,4%
5	Atlántico	724	4,4%	-2,9%
6	Santander	704	4,3%	-5,0%
7	Caldas	403	2,5%	25,9%
8	Risaralda	395	2,4%	4,5%
9	Bolívar	372	2,3%	-10,6%
10	Norte de Santander	333	2,0%	-9,3%
11	Tolima	280	1,7%	-14,1%
12	Huila	266	1,6%	-10,1%
13	Nariño	239	1,5%	10,6%
14	Meta	234	1,4%	-7,1%
15	Quindío	224	1,4%	10,9%
16	Boyacá	198	1,2%	-11,2%
17	Cauca	144	0,9%	-15,3%
18	Córdoba	122	0,7%	-25,2%
19	Magdalena	121	0,7%	7,1%
20	Cesar	101	0,6%	-12,2%
21	Casanare	76	0,5%	5,6%
22	Sucre	71	0,4%	-1,4%
23	Caquetá	37	0,2%	68,2%
24	La Guajira	19	0,1%	-45,7%
25	A. San Andrés	12	0,1%	1.100,0%
26	Arauca	5	0,0%	-66,7%
27	Putumayo	3	0,0%	-25,0%
28	Amazonas	2	0,0%	-33,3%
29	Chocó	1	0,0%	-75,0%
30	Guaviare	0	0,0%	-100,0%
31	Vichada	0	0,0%	-
<b>Total</b>		<b>16.399</b>	<b>100,0%</b>	<b>-4,7%</b>

Fuente: Cálculos Fenalco–Andi con base en cifras del RUNT.

## Comportamiento de las matrículas de vehículos nuevos por departamento – acumulado 2018

Orden	Departamento	Acumulado Año	% Año	Variación Frente al Año Anterior
1	Bogotá, D. C.	5.018	30,6%	-13,0%
2	Antioquia	2.900	17,7%	3,6%
3	Valle del Cauca	2.158	13,2%	3,0%
4	Cundinamarca	1.237	7,5%	-3,4%
5	Atlántico	724	4,4%	-2,9%
6	Santander	704	4,3%	-5,0%
7	Caldas	403	2,5%	25,9%
8	Risaralda	395	2,4%	4,5%
9	Bolívar	372	2,3%	-10,6%
10	Norte de Santander	333	2,0%	-9,3%
11	Tolima	280	1,7%	-14,1%
12	Huila	266	1,6%	-10,1%
13	Nariño	239	1,5%	10,6%
14	Meta	234	1,4%	-7,1%
15	Quindío	224	1,4%	10,9%
16	Boyacá	198	1,2%	-11,2%
17	Cauca	144	0,9%	-15,3%
18	Córdoba	122	0,7%	-25,2%
19	Magdalena	121	0,7%	7,1%
20	Cesar	101	0,6%	-12,2%
21	Casanare	76	0,5%	5,6%
22	Sucre	71	0,4%	-1,4%
23	Caquetá	37	0,2%	68,2%
24	La Guajira	19	0,1%	-45,7%
25	A. San Andrés	12	0,1%	1.100,0%
26	Arauca	5	0,0%	-66,7%
27	Putumayo	3	0,0%	-25,0%
28	Amazonas	2	0,0%	-33,3%
29	Chocó	1	0,0%	-75,0%
30	Guaviare	0	0,0%	-100,0%
31	Vichada	0	0,0%	-
<b>Total</b>		<b>16.399</b>	<b>100,0%</b>	<b>-4,7%</b>

Fuente: Cálculos Fenalco–Andi con base en cifras del RUNT.

## Matrículas de vehículos nuevos por departamento en enero de 2018

Departamento	Automóviles	Utilitarios	Pick Ups	Taxis	Camionetas	Camiones	Buses	Vans	Microbuses	Busetas	Tractocamiones	Volquetas	Cuadriciclos	Total	%
Bogotá, D. C.	2.671	1.861	248	104	82	9	0	29	7	0	0	0	7	5.018	30,6%
Antioquia	1.425	1.015	162	98	64	62	36	10	13	9	0	6	0	2.900	17,7%
Valle del Cauca	1.429	528	76	59	28	26	2	5	4	1	0	0	0	2.158	13,2%
Cundinamarca	321	289	219	8	194	116	26	10	22	8	21	3	0	1.237	7,5%
Atlántico	406	197	52	37	13	10	2	3	2	0	0	2	0	724	4,4%
Santander	350	205	69	20	20	25	5	7	1	0	0	2	0	704	4,3%
Caldas	247	118	14	13	4	4	1	1	0	0	0	1	0	403	2,5%
Risaralda	234	123	7	15	4	4	1	3	2	1	0	1	0	395	2,4%
Bolívar	190	88	16	39	14	2	17	1	5	0	0	0	0	372	2,3%
Norte de Santander	155	102	23	40	1	5	2	0	5	0	0	0	0	333	2,0%
Tolima	176	71	19	4	2	1	1	6	0	0	0	0	0	280	1,7%
Huila	128	89	31	4	7	1	1	1	2	1	0	1	0	266	1,6%
Nariño	106	57	26	22	19	4	0	5	0	0	0	0	0	239	1,5%
Meta	88	72	38	8	20	6	0	0	2	0	0	0	0	234	1,4%
Quindío	122	72	11	3	2	1	11	1	0	0	0	1	0	224	1,4%
Boyacá	89	58	12	10	17	8	0	2	1	1	0	0	0	198	1,2%
Cauca	97	28	5	4	4	4	0	2	0	0	0	0	0	144	0,9%
Córdoba	78	32	6	0	3	2	0	0	0	0	0	1	0	122	0,7%
Magdalena	57	37	14	8	2	0	1	1	1	0	0	0	0	121	0,7%
Cesar	49	34	10	5	2	1	0	0	0	0	0	0	0	101	0,6%
Casanare	42	17	13	4	0	0	0	0	0	0	0	0	0	76	0,5%
Sucre	28	25	3	7	1	0	2	3	1	1	0	0	0	71	0,4%
Caquetá	16	13	3	4	1	0	0	0	0	0	0	0	0	37	0,2%
La Guajira	9	1	4	0	5	0	0	0	0	0	0	0	0	19	0,1%
A. San Andrés	0	7	0	0	0	4	0	0	1	0	0	0	0	12	0,1%
Arauca	0	1	2	2	0	0	0	0	0	0	0	0	0	5	0,0%
Putumayo	0	0	1	1	0	0	0	1	0	0	0	0	0	3	0,0%
Amazonas	0	1	1	0	0	0	0	0	0	0	0	0	0	2	0,0%
Chocó	0	0	0	0	1	0	0	0	0	0	0	0	0	1	0,0%
Vichada	0	0	0	0	0	0	0	0	0	0	0	0	0	0	0,0%
<b>Total</b>	<b>8.513</b>	<b>5.141</b>	<b>1.085</b>	<b>519</b>	<b>510</b>	<b>295</b>	<b>108</b>	<b>91</b>	<b>69</b>	<b>22</b>	<b>21</b>	<b>18</b>	<b>7</b>	<b>16.399</b>	<b>100,0%</b>

Fuente: Cálculos Fenalco–Andi con base en cifras del RUNT.

## Matrículas de vehículos nuevos por departamento – acumulado 2018

Departamento	Automóviles	Utilitarios	Pick Ups	Taxis	Camionetas	Camiones	Buses	Vans	Microbuses	Busetas	Tractocamiones	Volquetas	Cuadriciclos	Total	%
Bogotá, D. C.	2.671	1.861	248	104	82	9	0	29	7	0	0	0	7	5.018	30,6%
Antioquia	1.425	1.015	162	98	64	62	36	10	13	9	0	6	0	2.900	17,7%
Valle del Cauca	1.429	528	76	59	28	26	2	5	4	1	0	0	0	2.158	13,2%
Cundinamarca	321	289	219	8	194	116	26	10	22	8	21	3	0	1.237	7,5%
Atlántico	406	197	52	37	13	10	2	3	2	0	0	2	0	724	4,4%
Santander	350	205	69	20	20	25	5	7	1	0	0	2	0	704	4,3%
Caldas	247	118	14	13	4	4	1	1	0	0	0	1	0	403	2,5%
Risaralda	234	123	7	15	4	4	1	3	2	1	0	1	0	395	2,4%
Bolívar	190	88	16	39	14	2	17	1	5	0	0	0	0	372	2,3%
Norte de Santander	155	102	23	40	1	5	2	0	5	0	0	0	0	333	2,0%
Tolima	176	71	19	4	2	1	1	6	0	0	0	0	0	280	1,7%
Huila	128	89	31	4	7	1	1	1	2	1	0	1	0	266	1,6%
Nariño	106	57	26	22	19	4	0	5	0	0	0	0	0	239	1,5%
Meta	88	72	38	8	20	6	0	0	2	0	0	0	0	234	1,4%
Quindío	122	72	11	3	2	1	11	1	0	0	0	1	0	224	1,4%
Boyacá	89	58	12	10	17	8	0	2	1	1	0	0	0	198	1,2%
Cauca	97	28	5	4	4	4	0	2	0	0	0	0	0	144	0,9%
Córdoba	78	32	6	0	3	2	0	0	0	0	0	1	0	122	0,7%
Magdalena	57	37	14	8	2	0	1	1	1	0	0	0	0	121	0,7%
Cesar	49	34	10	5	2	1	0	0	0	0	0	0	0	101	0,6%
Casanare	42	17	13	4	0	0	0	0	0	0	0	0	0	76	0,5%
Sucre	28	25	3	7	1	0	2	3	1	1	0	0	0	71	0,4%
Caquetá	16	13	3	4	1	0	0	0	0	0	0	0	0	37	0,2%
La Guajira	9	1	4	0	5	0	0	0	0	0	0	0	0	19	0,1%
A. San Andrés	0	7	0	0	0	4	0	0	1	0	0	0	0	12	0,1%
Arauca	0	1	2	2	0	0	0	0	0	0	0	0	0	5	0,0%
Putumayo	0	0	1	1	0	0	0	1	0	0	0	0	0	3	0,0%
Amazonas	0	1	1	0	0	0	0	0	0	0	0	0	0	2	0,0%
Chocó	0	0	0	0	1	0	0	0	0	0	0	0	0	1	0,0%
Vichada	0	0	0	0	0	0	0	0	0	0	0	0	0	0	0,0%
<b>Total</b>	<b>8.513</b>	<b>5.141</b>	<b>1.085</b>	<b>519</b>	<b>510</b>	<b>295</b>	<b>108</b>	<b>91</b>	<b>69</b>	<b>22</b>	<b>21</b>	<b>18</b>	<b>7</b>	<b>16.399</b>	<b>100,0%</b>

Fuente: Cálculos Fenalco–Andi con base en cifras del RUNT.



## VI. ÁREAS METROPOLITANAS

### Comportamiento de las matrículas de vehículos nuevos por área metropolitana en enero de 2018

Orden	Área Metropolitana	Mes	% Mes	Variación Frente al Año Anterior
1	Bogotá, D. C.	5.018	30,6%	-13,0%
2	Medellín (Valle de Aburrá)	2.734	16,7%	4,2%
3	Cali	1.926	11,7%	7,3%
4	Barranquilla	705	4,3%	-0,1%
5	Bucaramanga	644	3,9%	-6,3%
6	Centro Occidente	388	2,4%	4,6%
7	Manizales	378	2,3%	26,8%
8	Cartagena de Indias	362	2,2%	-10,8%
9	Funza	362	2,2%	-13,8%
10	Cúcuta	324	2,0%	-10,0%
11	Ibagué	259	1,6%	-16,7%
12	Villavicencio	232	1,4%	-5,3%
13	Neiva	229	1,4%	-14,9%
14	Cota	228	1,4%	-30,3%
15	Armenia	224	1,4%	11,4%
16	Chía	195	1,2%	84,0%
17	Pasto	172	1,0%	62,3%
18	Popayán	129	0,8%	-18,9%
19	Ríonegro	120	0,7%	14,3%
20	Montería	119	0,7%	-23,2%
21	Santa Marta	115	0,7%	17,3%
22	Tunja	98	0,6%	1,0%
23	Valledupar	90	0,5%	-17,4%
24	Madrid	76	0,5%	-
25	Soacha	74	0,5%	393,3%
26	Yopal	74	0,5%	5,7%
27	Sincelejo	71	0,4%	-1,4%
28	Tuluá	71	0,4%	4,4%
29	Girardot	60	0,4%	13,2%
30	La Calera	49	0,3%	36,1%
	Otras	873	5,3%	-26,1%
	<b>Total</b>	<b>16.399</b>	<b>100,0%</b>	<b>-4,7%</b>

Fuente: Cálculos Fenalco–Andi con base en cifras del RUNT.

La lista de los municipios que conforman las áreas metropolitanas se encuentra en la sección VIII. Anexos.

## Comportamiento de las matrículas de vehículos nuevos por área metropolitana – acumulado 2018

Orden	Área Metropolitana	Acumulado Año	% Año	Variación Frente al Año Anterior
1	Bogotá, D. C.	5.018	30,6%	-13,0%
2	Medellín (Valle de Aburrá)	2.734	16,7%	4,2%
3	Cali	1.926	11,7%	7,3%
4	Barranquilla	705	4,3%	-0,1%
5	Bucaramanga	644	3,9%	-6,3%
6	Centro Occidente	388	2,4%	4,6%
7	Manizales	378	2,3%	26,8%
8	Cartagena de Indias	362	2,2%	-10,8%
9	Funza	362	2,2%	-13,8%
10	Cúcuta	324	2,0%	-10,0%
11	Ibagué	259	1,6%	-16,7%
12	Villavicencio	232	1,4%	-5,3%
13	Neiva	229	1,4%	-14,9%
14	Cota	228	1,4%	-30,3%
15	Armenia	224	1,4%	11,4%
16	Chía	195	1,2%	84,0%
17	Pasto	172	1,0%	62,3%
18	Popayán	129	0,8%	-18,9%
19	Rionegro	120	0,7%	14,3%
20	Montería	119	0,7%	-23,2%
21	Santa Marta	115	0,7%	17,3%
22	Tunja	98	0,6%	1,0%
23	Valledupar	90	0,5%	-17,4%
24	Madrid	76	0,5%	-
25	Soacha	74	0,5%	393,3%
26	Yopal	74	0,5%	5,7%
27	Sincelejo	71	0,4%	-1,4%
28	Tuluá	71	0,4%	4,4%
29	Girardot	60	0,4%	13,2%
30	La Calera	49	0,3%	36,1%
	Otras	873	5,3%	-26,1%
<b>Total</b>		<b>16.399</b>	<b>100,0%</b>	<b>-4,7%</b>

Fuente: Cálculos Fenalco–Andi con base en cifras del RUNT.

La lista de los municipios que conforman las áreas metropolitanas se encuentra en la sección VIII. Anexos.

## VII. CIUDADES

### Comportamiento de las matrículas de vehículos nuevos por ciudad en enero de 2018

Orden	Ciudad	Mes	% Mes	Variación Frente al Año Anterior
1	Bogotá, D. C.	5.018	30,6%	-13,0%
2	Cali	1.736	10,6%	4,6%
3	Medellín	1.370	8,4%	1,4%
4	Envigado	886	5,4%	5,6%
5	Barranquilla	631	3,8%	5,5%
6	Manizales	374	2,3%	26,4%
7	Sabaneta	369	2,3%	16,0%
8	Pereira	364	2,2%	2,8%
9	Funza	362	2,2%	-13,8%
10	Girón	354	2,2%	-6,8%
11	Ibagué	259	1,6%	-16,7%
12	Cartagena	256	1,6%	4,5%
13	Bucaramanga	250	1,5%	-1,2%
14	Cota	228	1,4%	-30,3%
15	Neiva	205	1,3%	-10,9%
16	Chía	195	1,2%	84,0%
17	Pasto	172	1,0%	62,3%
18	Palmira	159	1,0%	63,9%
19	Villa del Rosario	152	0,9%	-16,5%
20	Cúcuta	146	0,9%	15,9%
21	Villavicencio	137	0,8%	-14,9%
22	Armenia	128	0,8%	-6,6%
23	Riónegro	120	0,7%	14,3%
24	Montería	111	0,7%	-26,0%
25	Santa Marta	107	0,7%	10,3%
26	Turbaco	104	0,6%	-35,0%
27	Popayán	96	0,6%	-27,8%
28	Circasia	90	0,5%	63,6%
29	Restrepo (Meta)	87	0,5%	52,6%
30	Madrid	76	0,5%	-
31	Soacha	74	0,5%	393,3%
32	Yopal	74	0,5%	5,7%
33	Tuluá	71	0,4%	4,4%
34	Tunja	70	0,4%	-22,2%
35	Puerto Colombia	65	0,4%	-17,7%

## Comportamiento de las matrículas de vehículos nuevos por ciudad en enero de 2018

Orden	Ciudad	Mes	% Mes	Variación Frente al Año Anterior
36	Valledupar	56	0,3%	-17,6%
37	Corozal	50	0,3%	2,0%
38	La Calera	49	0,3%	36,1%
39	Zipaquirá	49	0,3%	-15,5%
40	Nariño (Nariño)	44	0,3%	-41,3%
41	Barrancabermeja	40	0,2%	-7,0%
42	Bello	37	0,2%	-32,7%
43	Floridablanca	35	0,2%	-5,4%
44	Mosquera	35	0,2%	-68,5%
45	Duitama	34	0,2%	-17,1%
46	Guacarí	34	0,2%	-52,1%
47	La Paz (Cesar)	34	0,2%	-17,1%
48	Girardot	33	0,2%	43,5%
49	Guadalajara de Buga	32	0,2%	3,2%
50	El Cerrito	30	0,2%	-40,0%
51	Pitalito	30	0,2%	66,7%
52	Timbío	30	0,2%	20,0%
53	Cartago	29	0,2%	-25,6%
54	Belén de los Andaquíes	28	0,2%	100,0%
55	Cómbita	28	0,2%	300,0%
56	Ricaurte	27	0,2%	-10,0%
57	Sogamoso	26	0,2%	-39,5%
58	Cajicá	25	0,2%	-28,6%
59	Cáqueza	24	0,1%	4,3%
60	Fusagasugá	24	0,1%	9,1%
61	Dosquebradas	23	0,1%	64,3%
62	Los Patios	23	0,1%	-48,9%
63	Sincelejo	21	0,1%	-8,7%
64	Copacabana	20	0,1%	233,3%
65	La Dorada	20	0,1%	-4,8%
66	Marinilla	20	0,1%	185,7%
67	Sabanagrande	19	0,1%	-52,5%
68	Itagüí	18	0,1%	-21,7%
69	Palermo	18	0,1%	-43,8%
70	Jamundí	17	0,1%	0,0%
71	La Estrella	17	0,1%	13,3%
72	Pradera	12	0,1%	100,0%
73	San Andrés	12	0,1%	1.100,0%
74	San Gil	11	0,1%	37,5%

## Comportamiento de las matrículas de vehículos nuevos por ciudad en enero de 2018

Orden	Ciudad	Mes	% Mes	Variación Frente al Año Anterior
75	Facatativá	10	0,1%	-37,5%
76	Paipa	10	0,1%	-54,5%
77	Ríohacha	10	0,1%	-70,6%
78	El Rosal	9	0,1%	-35,7%
79	Hatonuevo	9	0,1%	800,0%
80	Mariquita	9	0,1%	800,0%
81	Buenaventura	8	0,0%	60,0%
82	Caldas	8	0,0%	300,0%
83	Cereté	8	0,0%	60,0%
84	Ciénaga	8	0,0%	700,0%
85	La Ceja	8	0,0%	-55,6%
86	Ocaña	8	0,0%	14,3%
87	Yumbo	8	0,0%	-42,9%
88	Florencia	7	0,0%	75,0%
89	Galapa	7	0,0%	40,0%
90	Girardota	7	0,0%	16,7%
91	Honda	7	0,0%	133,3%
92	Santa Rosa de Cabal	7	0,0%	0,0%
93	Santander de Quilichao	7	0,0%	40,0%
94	Ubaté	7	0,0%	-36,4%
95	Villa de Leyva	7	0,0%	75,0%
96	Aguachica	6	0,0%	50,0%
97	Arjona	6	0,0%	0,0%
98	Calarcá	6	0,0%	-33,3%
99	Candelaria	6	0,0%	-25,0%
100	Ipiales	6	0,0%	500,0%
	Otras Ciudades	190	1,2%	-47,1%
<b>Total</b>		<b>16.399</b>	<b>100,0%</b>	<b>-4,7%</b>

Fuente: Cálculos Fenalco–Andi con base en cifras del RUNT.

## Comportamiento de las matrículas de vehículos nuevos por ciudad – acumulado 2018

Orden	Ciudad	Acumulado Año	% Año	Variación Frente al Año Anterior
1	Bogotá, D. C.	5.018	30,6%	-13,0%
2	Cali	1.736	10,6%	4,6%
3	Medellín	1.370	8,4%	1,4%
4	Envigado	886	5,4%	5,6%

## Comportamiento de las matrículas de vehículos nuevos por ciudad – acumulado 2018

Orden	Ciudad	Acumulado Año	% Año	Variación Frente al Año Anterior
5	Barranquilla	631	3,8%	5,5%
6	Manizales	374	2,3%	26,4%
7	Sabaneta	369	2,3%	16,0%
8	Pereira	364	2,2%	2,8%
9	Funza	362	2,2%	-13,8%
10	Girón	354	2,2%	-6,8%
11	Ibagué	259	1,6%	-16,7%
12	Cartagena	256	1,6%	4,5%
13	Bucaramanga	250	1,5%	-1,2%
14	Cota	228	1,4%	-30,3%
15	Neiva	205	1,3%	-10,9%
16	Chía	195	1,2%	84,0%
17	Pasto	172	1,0%	62,3%
18	Palmira	159	1,0%	63,9%
19	Villa del Rosario	152	0,9%	-16,5%
20	Cúcuta	146	0,9%	15,9%
21	Villavicencio	137	0,8%	-14,9%
22	Armenia	128	0,8%	-6,6%
23	Rionegro	120	0,7%	14,3%
24	Montería	111	0,7%	-26,0%
25	Santa Marta	107	0,7%	10,3%
26	Turbaco	104	0,6%	-35,0%
27	Popayán	96	0,6%	-27,8%
28	Circasia	90	0,5%	63,6%
29	Restrepo (Meta)	87	0,5%	52,6%
30	Madrid	76	0,5%	-
31	Soacha	74	0,5%	393,3%
32	Yopal	74	0,5%	5,7%
33	Tuluá	71	0,4%	4,4%
34	Tunja	70	0,4%	-22,2%
35	Puerto Colombia	65	0,4%	-17,7%
36	Valledupar	56	0,3%	-17,6%
37	Corozal	50	0,3%	2,0%
38	La Calera	49	0,3%	36,1%
39	Zipaquirá	49	0,3%	-15,5%
40	Nariño (Nariño)	44	0,3%	-41,3%
41	Barrancabermeja	40	0,2%	-7,0%
42	Bello	37	0,2%	-32,7%
43	Floridablanca	35	0,2%	-5,4%

## Comportamiento de las matrículas de vehículos nuevos por ciudad – acumulado 2018

Orden	Ciudad	Acumulado Año	% Año	Variación Frente al Año Anterior
44	Mosquera	35	0,2%	-68,5%
45	Duitama	34	0,2%	-17,1%
46	Guacarí	34	0,2%	-52,1%
47	La Paz (Cesar)	34	0,2%	-17,1%
48	Girardot	33	0,2%	43,5%
49	Guadalajara de Buga	32	0,2%	3,2%
50	El Cerrito	30	0,2%	-40,0%
51	Pitalito	30	0,2%	66,7%
52	Timbío	30	0,2%	20,0%
53	Cartago	29	0,2%	-25,6%
54	Belén de los Andaquíes	28	0,2%	100,0%
55	Cómbita	28	0,2%	300,0%
56	Ricaurte	27	0,2%	-10,0%
57	Sogamoso	26	0,2%	-39,5%
58	Cajicá	25	0,2%	-28,6%
59	Cáqueza	24	0,1%	4,3%
60	Fusagasugá	24	0,1%	9,1%
61	Dosquebradas	23	0,1%	64,3%
62	Los Patios	23	0,1%	-48,9%
63	Sincelejo	21	0,1%	-8,7%
64	Copacabana	20	0,1%	233,3%
65	La Dorada	20	0,1%	-4,8%
66	Marinilla	20	0,1%	185,7%
67	Sabanagrande	19	0,1%	-52,5%
68	Itagüí	18	0,1%	-21,7%
69	Palermo	18	0,1%	-43,8%
70	Jamundí	17	0,1%	0,0%
71	La Estrella	17	0,1%	13,3%
72	Pradera	12	0,1%	100,0%
73	San Andrés	12	0,1%	1.100,0%
74	San Gil	11	0,1%	37,5%
75	Facatativá	10	0,1%	-37,5%
76	Paipa	10	0,1%	-54,5%
77	Ríoacha	10	0,1%	-70,6%
78	El Rosal	9	0,1%	-35,7%
79	Hatonuevo	9	0,1%	800,0%
80	Mariquita	9	0,1%	800,0%
81	Buenaventura	8	0,0%	60,0%
82	Caldas	8	0,0%	300,0%

## Comportamiento de las matrículas de vehículos nuevos por ciudad – acumulado 2018

Orden	Ciudad	Acumulado Año	% Año	Variación Frente al Año Anterior
83	Cereté	8	0,0%	60,0%
84	Ciénaga	8	0,0%	700,0%
85	La Ceja	8	0,0%	-55,6%
86	Ocaña	8	0,0%	14,3%
87	Yumbo	8	0,0%	-42,9%
88	Florencia	7	0,0%	75,0%
89	Galapa	7	0,0%	40,0%
90	Girardota	7	0,0%	16,7%
91	Honda	7	0,0%	133,3%
92	Santa Rosa de Cabal	7	0,0%	0,0%
93	Santander de Quilichao	7	0,0%	40,0%
94	Ubaté	7	0,0%	-36,4%
95	Villa de Leyva	7	0,0%	75,0%
96	Aguachica	6	0,0%	50,0%
97	Arjona	6	0,0%	0,0%
98	Calarcá	6	0,0%	-33,3%
99	Candelaria	6	0,0%	-25,0%
100	Ipiales	6	0,0%	500,0%
	Otras Ciudades	190	1,2%	-47,1%
	<b>Total</b>	<b>16.399</b>	<b>100,0%</b>	<b>-4,7%</b>

Fuente: Cálculos Fenalco–Andi con base en cifras del RUNT.

## Matrículas de vehículos nuevos por ciudad en enero de 2018

Ciudad	Automóviles	Utilitarios	Pick Ups	Taxis	Camionetas	Camiones	Buses	Vans	Microbuses	Busetas	Tractocamiones	Volquetas	Cuadriciclos	Total	%
Bogotá, D. C.	2.671	1.861	248	104	82	9	0	29	7	0	0	0	7	5.018	30,6%
Cali	1.179	452	47	40	3	8	1	4	1	1	0	0	0	1.736	10,6%
Medellín	719	494	58	57	10	8	19	3	2	0	0	0	0	1.370	8,4%
Envigado	455	341	36	7	14	20	4	1	0	2	0	6	0	886	5,4%
Barranquilla	360	185	46	29	5	1	1	2	0	0	0	2	0	631	3,8%
Manizales	230	110	13	12	3	4	1	0	0	0	0	1	0	374	2,3%
Sabaneta	141	106	60	0	29	20	2	4	4	3	0	0	0	369	2,3%
Pereira	221	111	6	14	3	3	0	3	1	1	0	1	0	364	2,2%



## Matrículas de vehículos nuevos por ciudad en enero de 2018

Ciudad	Automóviles	Utilitarios	Pick Ups	Taxis	Camionetas	Camiones	Buses	Vans	Microbuses	Busetas	Tractocamiones	Volquetas	Cuadriciclos	Total	%
Funza	78	68	91	0	73	27	1	5	4	1	12	2	0	362	2,2%
Girón	200	84	40	9	7	8	0	5	0	0	0	1	0	354	2,2%
Ibagué	164	68	19	1	1	1	1	4	0	0	0	0	0	259	1,6%
Cartagena	119	62	10	38	10	1	16	0	0	0	0	0	0	256	1,6%
Bucaramanga	97	103	20	5	11	11	0	2	0	0	0	1	0	250	1,5%
Cota	23	65	18	0	49	42	14	1	8	2	6	0	0	228	1,4%
Neiva	94	77	23	2	5	0	0	1	2	0	0	1	0	205	1,3%
Chía	66	76	13	0	22	14	1	0	1	0	2	0	0	195	1,2%
Pasto	79	45	22	17	6	2	0	1	0	0	0	0	0	172	1,0%
Palmira	96	34	22	4	2	1	0	0	0	0	0	0	0	159	1,0%
Villa del Rosario	60	55	14	18	0	3	2	0	0	0	0	0	0	152	0,9%
Cúcuta	82	39	7	12	1	0	0	0	5	0	0	0	0	146	0,9%
Villavicencio	62	35	23	7	8	1	0	0	1	0	0	0	0	137	0,8%
Armenia	58	45	9	3	2	0	11	0	0	0	0	0	0	128	0,8%
Ríonegro	68	41	5	2	2	1	0	1	0	0	0	0	0	120	0,7%
Montería	77	27	6	0	1	0	0	0	0	0	0	0	0	111	0,7%
Santa Marta	53	35	10	8	0	0	1	0	0	0	0	0	0	107	0,7%
Turbaco	68	23	6	0	3	0	1	1	2	0	0	0	0	104	0,6%
Popayán	66	21	4	2	1	2	0	0	0	0	0	0	0	96	0,6%
Circasia	60	26	2	0	0	1	0	1	0	0	0	0	0	90	0,5%
Restrepo (Meta)	23	36	14	1	10	2	0	0	1	0	0	0	0	87	0,5%
Madrid	20	9	43	0	0	2	2	0	0	0	0	0	0	76	0,5%
Soacha	30	3	36	0	3	0	1	0	1	0	0	0	0	74	0,5%
Yopal	41	16	13	4	0	0	0	0	0	0	0	0	0	74	0,5%
Tuluá	51	16	0	3	0	0	0	0	1	0	0	0	0	71	0,4%
Tunja	39	23	2	3	2	0	0	0	1	0	0	0	0	70	0,4%
Puerto Colombia	31	9	5	5	8	7	0	0	0	0	0	0	0	65	0,4%
Valledupar	17	28	6	4	1	0	0	0	0	0	0	0	0	56	0,3%
Corozal	24	14	2	2	1	0	2	3	1	1	0	0	0	50	0,3%
La Calera	11	12	4	0	10	3	5	0	4	0	0	0	0	49	0,3%
Zipacquirá	23	14	3	1	3	1	2	0	2	0	0	0	0	49	0,3%
Nariño (Nariño)	24	11	1	0	7	1	0	0	0	0	0	0	0	44	0,3%
Barrancabermeja	26	9	5	0	0	0	0	0	0	0	0	0	0	40	0,2%

## Matrículas de vehículos nuevos por ciudad en enero de 2018

Ciudad	Automóviles	Utilitarios	Pick Ups	Taxis	Camionetas	Camiones	Buses	Vans	Microbuses	Busetas	Tractocamiones	Volquetas	Cuadriciclos	Total	%
Bello	6	6	1	5	5	8	6	0	0	0	0	0	0	37	0,2%
Floridablanca	13	3	3	4	2	4	5	0	1	0	0	0	0	35	0,2%
Mosquera	7	6	3	1	9	6	0	0	1	0	1	1	0	35	0,2%
Duitama	15	14	3	0	2	0	0	0	0	0	0	0	0	34	0,2%
Guacarí	3	6	1	0	7	15	1	0	1	0	0	0	0	34	0,2%
La Paz (Cesar)	25	5	2	1	0	1	0	0	0	0	0	0	0	34	0,2%
Girardot	20	10	0	0	0	0	0	2	0	1	0	0	0	33	0,2%
Guadalajara de Buga	22	6	4	0	0	0	0	0	0	0	0	0	0	32	0,2%
El Cerrito	15	2	1	0	10	2	0	0	0	0	0	0	0	30	0,2%
Pitalito	19	7	1	2	0	0	1	0	0	0	0	0	0	30	0,2%
Timbío	26	2	0	1	1	0	0	0	0	0	0	0	0	30	0,2%
Cartago	23	2	0	3	1	0	0	0	0	0	0	0	0	29	0,2%
Belén de los Andaquíes	14	11	3	0	0	0	0	0	0	0	0	0	0	28	0,2%
Cómbita	7	5	1	0	10	4	0	0	0	1	0	0	0	28	0,2%
Ricaurte	7	7	1	0	7	3	0	1	1	0	0	0	0	27	0,2%
Sogamoso	14	8	0	3	0	1	0	0	0	0	0	0	0	26	0,2%
Cajicá	8	7	2	0	3	4	0	1	0	0	0	0	0	25	0,2%
Cáqueza	2	5	1	0	12	4	0	0	0	0	0	0	0	24	0,1%
Fusagasugá	13	2	1	0	1	3	0	0	0	4	0	0	0	24	0,1%
Dosquebradas	9	9	1	0	1	1	1	0	1	0	0	0	0	23	0,1%
Los Patios	10	2	0	9	0	2	0	0	0	0	0	0	0	23	0,1%
Sincelejo	4	11	1	5	0	0	0	0	0	0	0	0	0	21	0,1%
Copacabana	3	1	0	15	1	0	0	0	0	0	0	0	0	20	0,1%
La Dorada	15	3	0	0	1	0	0	1	0	0	0	0	0	20	0,1%
Marinilla	13	4	0	1	1	1	0	0	0	0	0	0	0	20	0,1%
Sabanagrande	13	1	1	0	0	1	1	1	1	0	0	0	0	19	0,1%
Itagüí	7	5	0	3	0	0	1	0	2	0	0	0	0	18	0,1%
Palermo	11	3	2	0	1	1	0	0	0	0	0	0	0	18	0,1%
Jamundí	14	1	0	0	2	0	0	0	0	0	0	0	0	17	0,1%
La Estrella	5	6	0	3	0	0	0	0	3	0	0	0	0	17	0,1%
Pradera	7	3	0	0	1	0	0	0	1	0	0	0	0	12	0,1%
San Andrés	0	7	0	0	0	4	0	0	1	0	0	0	0	12	0,1%
San Gil	7	3	0	1	0	0	0	0	0	0	0	0	0	11	0,1%

## Matrículas de vehículos nuevos por ciudad en enero de 2018

Ciudad	Automóviles	Utilitarios	Pick Ups	Taxis	Camionetas	Camiones	Buses	Vans	Microbuses	Busetas	Tractocamiones	Volquetas	Cuadriciclos	Total	%
Facatativá	5	3	2	0	0	0	0	0	0	0	0	0	0	10	0,1%
Paipa	5	1	2	1	1	0	0	0	0	0	0	0	0	10	0,1%
Ríoacha	9	1	0	0	0	0	0	0	0	0	0	0	0	10	0,1%
El Rosal	4	0	1	0	1	3	0	0	0	0	0	0	0	9	0,1%
Hatonuevo	0	0	4	0	5	0	0	0	0	0	0	0	0	9	0,1%
Mariquita	4	2	0	0	1	0	0	2	0	0	0	0	0	9	0,1%
Buenaventura	0	0	0	8	0	0	0	0	0	0	0	0	0	8	0,0%
Caldas	0	2	1	0	0	0	3	0	0	2	0	0	0	8	0,0%
Cereté	1	2	0	0	2	2	0	0	0	0	0	1	0	8	0,0%
Ciénaga	3	2	3	0	0	0	0	0	0	0	0	0	0	8	0,0%
La Ceja	2	5	0	0	1	0	0	0	0	0	0	0	0	8	0,0%
Ocaña	3	5	0	0	0	0	0	0	0	0	0	0	0	8	0,0%
Yumbo	5	2	0	0	0	0	0	1	0	0	0	0	0	8	0,0%
Florencia	2	2	0	2	1	0	0	0	0	0	0	0	0	7	0,0%
Galapa	2	1	0	2	0	1	0	0	1	0	0	0	0	7	0,0%
Girardota	4	0	0	0	0	2	0	0	1	0	0	0	0	7	0,0%
Honda	4	0	0	3	0	0	0	0	0	0	0	0	0	7	0,0%
Santa Rosa de Cabal	3	3	0	1	0	0	0	0	0	0	0	0	0	7	0,0%
Santander de Quilichao	2	2	0	1	1	1	0	0	0	0	0	0	0	7	0,0%
Ubaté	3	0	0	2	0	2	0	0	0	0	0	0	0	7	0,0%
Villa de Leyva	3	1	2	0	0	0	0	1	0	0	0	0	0	7	0,0%
Aguachica	6	0	0	0	0	0	0	0	0	0	0	0	0	6	0,0%
Arjona	0	2	0	0	1	1	0	0	2	0	0	0	0	6	0,0%
Calarcá	4	1	0	0	0	0	0	0	0	0	0	1	0	6	0,0%
Candelaria	3	3	0	0	0	0	0	0	0	0	0	0	0	6	0,0%
Ipiales	0	0	0	4	0	0	0	2	0	0	0	0	0	6	0,0%
Otras Ciudades	53	39	25	24	20	14	1	8	3	3	0	0	0	190	1,2%
<b>Total</b>	<b>8.513</b>	<b>5.141</b>	<b>1.085</b>	<b>519</b>	<b>510</b>	<b>295</b>	<b>108</b>	<b>91</b>	<b>69</b>	<b>22</b>	<b>21</b>	<b>18</b>	<b>7</b>	<b>16.399</b>	<b>100,0%</b>

Fuente: Cálculos Fenalco–Andi con base en cifras del RUNT.

## Matrículas de vehículos nuevos por ciudad – acumulado 2018

Ciudad	Automóviles	Utilitarios	Pick Ups	Taxis	Camionetas	Camiones	Buses	Vans	Microbuses	Busetas	Tractocamiones	Volquetas	Cuadriciclos	Total	%
Bogotá, D. C.	2.671	1.861	248	104	82	9	0	29	7	0	0	0	7	5.018	30,6%
Cali	1.179	452	47	40	3	8	1	4	1	1	0	0	0	1.736	10,6%
Medellín	719	494	58	57	10	8	19	3	2	0	0	0	0	1.370	8,4%
Envigado	455	341	36	7	14	20	4	1	0	2	0	6	0	886	5,4%
Barranquilla	360	185	46	29	5	1	1	2	0	0	0	2	0	631	3,8%
Manizales	230	110	13	12	3	4	1	0	0	0	0	1	0	374	2,3%
Sabaneta	141	106	60	0	29	20	2	4	4	3	0	0	0	369	2,3%
Pereira	221	111	6	14	3	3	0	3	1	1	0	1	0	364	2,2%
Funza	78	68	91	0	73	27	1	5	4	1	12	2	0	362	2,2%
Girón	200	84	40	9	7	8	0	5	0	0	0	1	0	354	2,2%
Ibagué	164	68	19	1	1	1	1	4	0	0	0	0	0	259	1,6%
Cartagena	119	62	10	38	10	1	16	0	0	0	0	0	0	256	1,6%
Bucaramanga	97	103	20	5	11	11	0	2	0	0	0	1	0	250	1,5%
Cota	23	65	18	0	49	42	14	1	8	2	6	0	0	228	1,4%
Neiva	94	77	23	2	5	0	0	1	2	0	0	1	0	205	1,3%
Chía	66	76	13	0	22	14	1	0	1	0	2	0	0	195	1,2%
Pasto	79	45	22	17	6	2	0	1	0	0	0	0	0	172	1,0%
Palmira	96	34	22	4	2	1	0	0	0	0	0	0	0	159	1,0%
Villa del Rosario	60	55	14	18	0	3	2	0	0	0	0	0	0	152	0,9%
Cúcuta	82	39	7	12	1	0	0	0	5	0	0	0	0	146	0,9%
Villavicencio	62	35	23	7	8	1	0	0	1	0	0	0	0	137	0,8%
Armenia	58	45	9	3	2	0	11	0	0	0	0	0	0	128	0,8%
Ríonegro	68	41	5	2	2	1	0	1	0	0	0	0	0	120	0,7%
Montería	77	27	6	0	1	0	0	0	0	0	0	0	0	111	0,7%
Santa Marta	53	35	10	8	0	0	1	0	0	0	0	0	0	107	0,7%
Turbaco	68	23	6	0	3	0	1	1	2	0	0	0	0	104	0,6%
Popayán	66	21	4	2	1	2	0	0	0	0	0	0	0	96	0,6%
Circasia	60	26	2	0	0	1	0	1	0	0	0	0	0	90	0,5%
Restrepo (Meta)	23	36	14	1	10	2	0	0	1	0	0	0	0	87	0,5%
Madrid	20	9	43	0	0	2	2	0	0	0	0	0	0	76	0,5%
Soacha	30	3	36	0	3	0	1	0	1	0	0	0	0	74	0,5%
Yopal	41	16	13	4	0	0	0	0	0	0	0	0	0	74	0,5%

## Matrículas de vehículos nuevos por ciudad – acumulado 2018

Ciudad	Automóviles	Utilitarios	Pick Ups	Taxis	Camionetas	Camiones	Buses	Vans	Microbuses	Busetas	Tractocamiones	Volquetas	Cuadriciclos	Total	%
Tuluá	51	16	0	3	0	0	0	0	1	0	0	0	0	71	0,4%
Tunja	39	23	2	3	2	0	0	0	1	0	0	0	0	70	0,4%
Puerto Colombia	31	9	5	5	8	7	0	0	0	0	0	0	0	65	0,4%
Valledupar	17	28	6	4	1	0	0	0	0	0	0	0	0	56	0,3%
Corozal	24	14	2	2	1	0	2	3	1	1	0	0	0	50	0,3%
La Calera	11	12	4	0	10	3	5	0	4	0	0	0	0	49	0,3%
Zipaquirá	23	14	3	1	3	1	2	0	2	0	0	0	0	49	0,3%
Nariño (Nariño)	24	11	1	0	7	1	0	0	0	0	0	0	0	44	0,3%
Barrancabermeja	26	9	5	0	0	0	0	0	0	0	0	0	0	40	0,2%
Bello	6	6	1	5	5	8	6	0	0	0	0	0	0	37	0,2%
Floridablanca	13	3	3	4	2	4	5	0	1	0	0	0	0	35	0,2%
Mosquera	7	6	3	1	9	6	0	0	1	0	1	1	0	35	0,2%
Duitama	15	14	3	0	2	0	0	0	0	0	0	0	0	34	0,2%
Guacarí	3	6	1	0	7	15	1	0	1	0	0	0	0	34	0,2%
La Paz (Cesar)	25	5	2	1	0	1	0	0	0	0	0	0	0	34	0,2%
Girardot	20	10	0	0	0	0	0	2	0	1	0	0	0	33	0,2%
Guadalajara de Buga	22	6	4	0	0	0	0	0	0	0	0	0	0	32	0,2%
El Cerrito	15	2	1	0	10	2	0	0	0	0	0	0	0	30	0,2%
Pitalito	19	7	1	2	0	0	1	0	0	0	0	0	0	30	0,2%
Timbío	26	2	0	1	1	0	0	0	0	0	0	0	0	30	0,2%
Cartago	23	2	0	3	1	0	0	0	0	0	0	0	0	29	0,2%
Belén de los Andaquíes	14	11	3	0	0	0	0	0	0	0	0	0	0	28	0,2%
Cómbita	7	5	1	0	10	4	0	0	0	1	0	0	0	28	0,2%
Ricaurte	7	7	1	0	7	3	0	1	1	0	0	0	0	27	0,2%
Sogamoso	14	8	0	3	0	1	0	0	0	0	0	0	0	26	0,2%
Cajicá	8	7	2	0	3	4	0	1	0	0	0	0	0	25	0,2%
Cáqueza	2	5	1	0	12	4	0	0	0	0	0	0	0	24	0,1%
Fusagasugá	13	2	1	0	1	3	0	0	0	4	0	0	0	24	0,1%
Dosquebradas	9	9	1	0	1	1	1	0	1	0	0	0	0	23	0,1%
Los Patios	10	2	0	9	0	2	0	0	0	0	0	0	0	23	0,1%
Sincelejó	4	11	1	5	0	0	0	0	0	0	0	0	0	21	0,1%
Copacabana	3	1	0	15	1	0	0	0	0	0	0	0	0	20	0,1%
La Dorada	15	3	0	0	1	0	0	1	0	0	0	0	0	20	0,1%

## Matrículas de vehículos nuevos por ciudad – acumulado 2018

Ciudad	Automóviles	Utilitarios	Pick Ups	Taxis	Camionetas	Camiones	Buses	Vans	Microbuses	Busetas	Tractocamiones	Volquetas	Cuadriciclos	Total	%
Marinilla	13	4	0	1	1	1	0	0	0	0	0	0	0	20	0,1%
Sabanagrande	13	1	1	0	0	1	1	1	1	0	0	0	0	19	0,1%
Itagüí	7	5	0	3	0	0	1	0	2	0	0	0	0	18	0,1%
Palermo	11	3	2	0	1	1	0	0	0	0	0	0	0	18	0,1%
Jamundí	14	1	0	0	2	0	0	0	0	0	0	0	0	17	0,1%
La Estrella	5	6	0	3	0	0	0	0	3	0	0	0	0	17	0,1%
Pradera	7	3	0	0	1	0	0	0	1	0	0	0	0	12	0,1%
San Andrés	0	7	0	0	0	4	0	0	1	0	0	0	0	12	0,1%
San Gil	7	3	0	1	0	0	0	0	0	0	0	0	0	11	0,1%
Facatativá	5	3	2	0	0	0	0	0	0	0	0	0	0	10	0,1%
Paipa	5	1	2	1	1	0	0	0	0	0	0	0	0	10	0,1%
Ríoachaca	9	1	0	0	0	0	0	0	0	0	0	0	0	10	0,1%
El Rosal	4	0	1	0	1	3	0	0	0	0	0	0	0	9	0,1%
Hatonuevo	0	0	4	0	5	0	0	0	0	0	0	0	0	9	0,1%
Mariquita	4	2	0	0	1	0	0	2	0	0	0	0	0	9	0,1%
Buenaventura	0	0	0	8	0	0	0	0	0	0	0	0	0	8	0,0%
Caldas	0	2	1	0	0	0	3	0	0	2	0	0	0	8	0,0%
Cereté	1	2	0	0	2	2	0	0	0	0	0	1	0	8	0,0%
Ciénaga	3	2	3	0	0	0	0	0	0	0	0	0	0	8	0,0%
La Ceja	2	5	0	0	1	0	0	0	0	0	0	0	0	8	0,0%
Ocaña	3	5	0	0	0	0	0	0	0	0	0	0	0	8	0,0%
Yumbo	5	2	0	0	0	0	0	1	0	0	0	0	0	8	0,0%
Florencia	2	2	0	2	1	0	0	0	0	0	0	0	0	7	0,0%
Galapa	2	1	0	2	0	1	0	0	1	0	0	0	0	7	0,0%
Girardota	4	0	0	0	0	2	0	0	1	0	0	0	0	7	0,0%
Honda	4	0	0	3	0	0	0	0	0	0	0	0	0	7	0,0%
Santa Rosa de Cabal	3	3	0	1	0	0	0	0	0	0	0	0	0	7	0,0%
Santander de Quilichao	2	2	0	1	1	1	0	0	0	0	0	0	0	7	0,0%
Ubaté	3	0	0	2	0	2	0	0	0	0	0	0	0	7	0,0%
Villa de Leyva	3	1	2	0	0	0	0	1	0	0	0	0	0	7	0,0%
Aguachica	6	0	0	0	0	0	0	0	0	0	0	0	0	6	0,0%
Arjona	0	2	0	0	1	1	0	0	2	0	0	0	0	6	0,0%
Calarcá	4	1	0	0	0	0	0	0	0	0	0	1	0	6	0,0%

## Matrículas de vehículos nuevos por ciudad – acumulado 2018

Ciudad	Automóviles	Utilitarios	Pick Ups	Taxis	Camionetas	Camiones	Buses	Vans	Microbuses	Busetas	Tractocamiones	Volquetas	Cuadriciclos	Total	%
Candelaria	3	3	0	0	0	0	0	0	0	0	0	0	0	6	0,0%
Ipiales	0	0	0	4	0	0	0	2	0	0	0	0	0	6	0,0%
Otras Ciudades	53	39	25	24	20	14	1	8	3	3	0	0	0	190	1,2%
<b>Total</b>	<b>8.513</b>	<b>5.141</b>	<b>1.085</b>	<b>519</b>	<b>510</b>	<b>295</b>	<b>108</b>	<b>91</b>	<b>69</b>	<b>22</b>	<b>21</b>	<b>18</b>	<b>7</b>	<b>16.399</b>	<b>100,0%</b>

Fuente: Cálculos Fenalco–Andi con base en cifras del RUNT.

## VIII. ANEXOS

### Definición de las áreas metropolitanas y sus municipios

	Área Metropolitana	Municipios
1	Bogotá, D. C.	Bogotá, D. C.
2	Armenia	Armenia
3	Armenia	Calarcá
4	Armenia	Circasia
5	Armenia	La Tebaida
6	Armenia	Montenegro
7	Armenia	Salento
8	Barranquilla	Barranquilla
9	Barranquilla	Galapa
10	Barranquilla	Malambo
11	Barranquilla	Puerto Colombia
12	Barranquilla	Soledad
13	Bucaramanga	Bucaramanga
14	Bucaramanga	Floridablanca
15	Bucaramanga	Girón
16	Bucaramanga	Piedecuesta
17	Cali	Cali
18	Cali	Candelaria
19	Cali	Jamundí
20	Cali	Palmira
21	Cali	Yumbo
22	Cartagena de Indias	Cartagena
23	Cartagena de Indias	Clemencia
24	Cartagena de Indias	Santa Catalina
25	Cartagena de Indias	Santa Rosa
26	Cartagena de Indias	Turbaco
27	Cartagena de Indias	Turbana
28	Cartagena de Indias	Villanueva (Bolívar)
29	Centro Occidente	Dosquebradas
30	Centro Occidente	La Virginia
31	Centro Occidente	Pereira
32	Cúcuta	Cúcuta
33	Cúcuta	El Zulia
34	Cúcuta	Los Patios
35	Cúcuta	Puerto Santander
36	Cúcuta	San Cayetano



## Definición de las áreas metropolitanas y sus municipios

	Área Metropolitana	Municipios
37	Cúcuta	Villa del Rosario
38	Girardot	Flandes
39	Girardot	Girardot
40	Girardot	Ricaurte
41	Ibagué	Alvarado
42	Ibagué	Cajamarca
43	Ibagué	Coello
44	Ibagué	Ibagué
45	Ibagué	Piedras
46	Manizales	Chinchiná
47	Manizales	Manizales
48	Manizales	Neira
49	Manizales	Palestina
50	Manizales	Villamaría
51	Montería	Cereté
52	Montería	Ciénaga de Oro
53	Montería	Montería
54	Montería	San Carlos
55	Montería	San Pelayo
56	Neiva	Aipe
57	Neiva	Baraya
58	Neiva	Campoalegre
59	Neiva	Neiva
60	Neiva	Palermo
61	Neiva	Rivera
62	Neiva	Tello
63	Neiva	Villavieja
64	Popayán	Cajibío
65	Popayán	El Tambo
66	Popayán	Piendamó
67	Popayán	Popayán
68	Popayán	Timbío
69	Santa Marta	Ciénaga
70	Santa Marta	Pueblo Viejo
71	Santa Marta	Santa Marta
72	Sincelejo	Corozal
73	Sincelejo	Los Palmitos
74	Sincelejo	Morroa
75	Sincelejo	Sampués

## Definición de las áreas metropolitanas y sus municipios

	Área Metropolitana	Municipios
76	Sincelejo	Sincelejo
77	Tunja	Chivatá
78	Tunja	Cómbita
79	Tunja	Cucaita
80	Tunja	Motavita
81	Tunja	Oicatá
82	Tunja	Samacá
83	Tunja	Siachoque
84	Tunja	Sora
85	Tunja	Soracá
86	Tunja	Sotaquirá
87	Tunja	Toca
88	Tunja	Tunja
89	Tunja	Tuta
90	Tunja	Ventaquemada
91	Medellín (Valle de Aburrá)	Barbosa (Antioquia)
92	Medellín (Valle de Aburrá)	Bello
93	Medellín (Valle de Aburrá)	Caldas
94	Medellín (Valle de Aburrá)	Copacabana
95	Medellín (Valle de Aburrá)	Envigado
96	Medellín (Valle de Aburrá)	Girardota
97	Medellín (Valle de Aburrá)	Itagüí
98	Medellín (Valle de Aburrá)	La Estrella
99	Medellín (Valle de Aburrá)	Medellín
100	Medellín (Valle de Aburrá)	Sabaneta
101	Valledupar	Agustín Codazzi
102	Valledupar	Balcón del Cesar
103	Valledupar	La Paz (Cesar)
104	Valledupar	Manaure (Cesar)
105	Valledupar	San Diego
106	Valledupar	Valledupar
107	Villavicencio	Acacias
108	Villavicencio	Cumaral
109	Villavicencio	Guamal
110	Villavicencio	Restrepo (Meta)
111	Villavicencio	Villavicencio
	Otras Ciudades	Municipios individuales sin agrupación

Nota: Los municipios sin área metropolitana aparecen listados individualmente.