

INFORME DE MODELOS DE VEHÍCULOS MÁS MATRICULADOS EN COLOMBIA A JULIO DE 2017

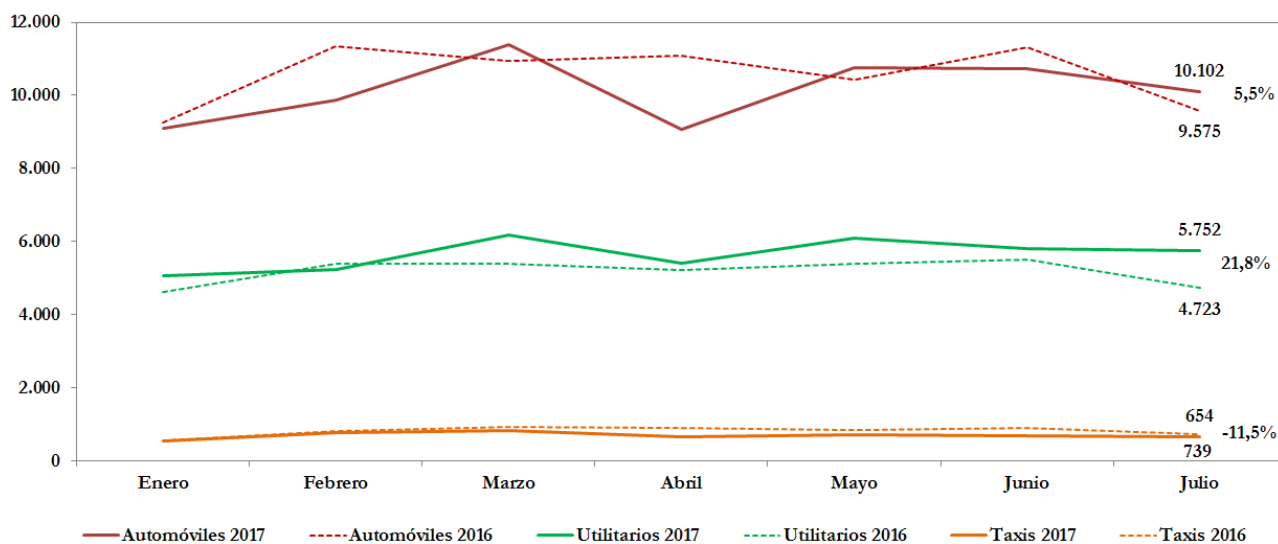
COMENTARIO DEL MES

Las cinco primeras líneas de vehículos más matriculadas en Colombia a julio de 2017 fueron Chevrolet Spark con 8.697 vehículos, Chevrolet Sail con 7.803, Renault Logan con 6.549, Renault Sandero con 6.532 y Kia Picanto con 5.571 vehículos matriculados, que corresponden a vehículos familiares de 0 a 2.000 CC de cilindraje.

El segmento de automóviles representó el 54,0% de matrículas en el país, con un decrecimiento de 3,9% en lo transcurrido del año. Los cinco primeros modelos matriculados en el país al mes de julio, fueron Chevrolet Spark, Chevrolet Sail, Renault Sandero, Renault Logan y Renault Stepway.

En lo transcurrido del año, el segmento de vehículos utilitarios mostró un comportamiento positivo, con un crecimiento de 9,0% respecto al año anterior, y un incremento de 21,8% en el mes de julio, respecto al mismo mes de 2016. A julio, los cinco modelos utilitarios con más matrículas en el país fueron Renault Duster, Chevrolet Tracker, Mazda CX-5, Nissan Kicks y Kia New Sportage.

Matrículas de Vehículos Familiares - Enero a Julio 2016 y 2017



Fuente: Cálculos Fenalco-Andi con base en cifras del RUNT.

El segmento de taxis mostró un comportamiento negativo en el acumulado a julio, con un decrecimiento de 15,5% frente al año anterior, y una disminución de 11,5% en el mes de julio, frente al mismo mes de 2016. Los cinco primeros modelos de taxis matriculados a julio fueron Kia Picanto, Chevrolet Chevytaxi, Hyundai Grand, Hyundai I 10 y Hyundai Accent.

En el segmento de buses, los cinco modelos o líneas con mayor número de matrículas a julio fueron Hino FC9JBUS, Chevrolet NQR, Chevrolet FRR, Mercedes-Benz Atego y Scania K400.

En el segmento de camiones, los cinco primeros modelos (líneas) matriculadas a julio fueron Chevrolet FRR, Chevrolet NKR, Chevrolet NQR, JAC HFC y Chevrolet NPR, y para tractocamiones, estas cinco primeras líneas a julio correspondieron a Kenworth T800, Mack CXU 613 E, Freightliner CL 120, Hino GH8J y Freightliner Cascadia Basica.

Líneas de vehículos matriculados a julio de 2017

Orden	Línea	Automóviles	Utilitarios	Taxis	Total Familiares	Otros	Total	%	Variación 2017/2016
1	CHEVROLET SPARK	8.697	0	0	8.697	0	8.697	6,6%	-10,3%
2	CHEVROLET SAIL	7.767	0	36	7.803	0	7.803	5,9%	-10,4%
3	RENAULT LOGAN	6.368	0	181	6.549	0	6.549	5,0%	2,1%
4	RENAULT SANDERO	6.532	0	0	6.532	0	6.532	5,0%	3,6%
5	KIA PICANTO	3.851	0	1.720	5.571	0	5.571	4,2%	-1,2%
6	RENAULT DUSTER	0	3.956	0	3.956	883	4.839	3,7%	-36,9%
7	RENAULT STEPWAY	4.583	0	0	4.583	0	4.583	3,5%	31,6%
8	MAZDA 3	4.289	0	0	4.289	0	4.289	3,3%	-10,7%
9	FORD FIESTA	3.359	0	1	3.360	0	3.360	2,6%	-20,0%
10	CHEVROLET TRACKER	0	3.332	0	3.332	0	3.332	2,5%	-19,7%
11	NISSAN MARCH	2.560	0	0	2.560	0	2.560	1,9%	-14,8%
12	MAZDA 2	2.531	0	0	2.531	0	2.531	1,9%	-2,9%
13	KIA RIO	2.318	0	3	2.321	0	2.321	1,8%	-31,1%
14	NISSAN FRONTIER	0	33	0	33	2.212	2.245	1,7%	9,1%
15	MAZDA CX-5	0	2.206	0	2.206	0	2.206	1,7%	10,0%
16	VOLKSWAGEN GOL	1.988	0	0	1.988	0	1.988	1,5%	63,8%
17	NISSAN VERSA	1.972	0	0	1.972	0	1.972	1,5%	24,7%
18	NISSAN KICKS	0	1.872	0	1.872	0	1.872	1,4%	-
19	KIA NEW SPORTAGE	0	1.804	0	1.804	0	1.804	1,4%	-32,7%
20	FORD ESCAPE	1	1.707	0	1.708	0	1.708	1,3%	19,4%
	Total Veinte Líneas	56.816	14.910	1.941	73.667	3.095	76.762	58,3%	-5,2%
	OTRAS LÍNEAS	14.219	24.626	2.913	41.758	13.061	54.819	41,7%	2,2%
	Total	71.035	39.536	4.854	115.425	16.156	131.581	100,0%	-2,3%

Fuente: Cálculos Fenalco–Andi con base en cifras del RUNT.

Nota (*): La categoría Otros corresponde a Pick Ups, Vans, Camionetas, Microbuses, Buses, Busetas, Camiones, Tractocamiones y Volquetas.

□

CONTENIDO

Las siguientes tablas presentan un resumen de las diez líneas (modelos) más matriculadas por cada tipo de vehículo: Automóviles (además clasificados por área metropolitana), utilitarios, pick ups, vans, taxis, microbuses, busetas, buses, camionetas, vehículos de carga y volquetas, acumulado al mes de julio y su comparativo respecto al año anterior.

El término vehículos de carga se refiere a la categoría camiones comerciales de carga, tractocamiones y otros, que se clasifican según el Peso Bruto Vehicular (PBV) en tres categorías: De 0.0 a 10.5 toneladas incluso, de más de 10.5 a 28.0 toneladas incluso, Tractocamiones como categoría independiente, y Otros Camiones. Se emplea la sigla Tons.: Toneladas. □

Líneas más matriculadas a julio de 2017 – Automóviles

Orden	Línea	Acumulado julio de 2016	Acumulado julio de 2017	Distribución 2017	Variación 2017/2016
1	CHEVROLET SPARK	9.693	8.697	12,2%	-10,3%
2	CHEVROLET SAIL	8.709	7.767	10,9%	-10,8%
3	RENAULT SANDERO	6.306	6.532	9,2%	3,6%
4	RENAULT LOGAN	6.266	6.368	9,0%	1,6%
5	RENAULT STEPWAY	3.482	4.583	6,5%	31,6%
6	MAZDA 3	4.803	4.289	6,0%	-10,7%
7	KIA PICANTO	4.054	3.851	5,4%	-5,0%
8	FORD FIESTA	4.199	3.359	4,7%	-20,0%
9	NISSAN MARCH	3.006	2.560	3,6%	-14,8%
10	MAZDA 2	2.606	2.531	3,6%	-2,9%
	OTRAS LÍNEAS	20.814	20.498	28,9%	-1,5%
	Total	73.938	71.035	100,0%	-3,9%

Fuente: Cálculos Fenalco–Andi con base en cifras del RUNT.

Líneas de automóviles por área metropolitana a julio de 2017

Orden	Línea	Bogotá, D. C.	Medellín (Valle de Aburrá)	Cali	Barranquilla	Bucaramanga	Centro Occidente	Manizales	Cartagena de Indias	Ibagué	Funza	Otras	Total	Distribución
1	CHEVROLET SPARK	2.287	1.207	1.331	423	309	330	147	189	243	180	2.051	8.697	12,2%
2	CHEVROLET SAIL	2.986	758	1.030	370	221	189	118	221	186	152	1.536	7.767	10,9%
3	RENAULT SANDERO	1.943	1.374	738	262	248	181	171	193	100	80	1.242	6.532	9,2%

Líneas de automóviles por área metropolitana a julio de 2017

Orden	Línea	Bogotá, D. C.	Medellín (Valle de Aburrá)	Cali	Barranquilla	Bucaramanga	Centro Occidente	Manizales	Cartagena de Indias	Ibagué	Funza	Otras	Total	Distribución
4	RENAULT LOGAN	2.248	887	835	434	177	102	87	259	87	245	1.007	6.368	9,0%
5	RENAULT STEPWAY	1.174	901	538	112	252	133	129	68	90	55	1.131	4.583	6,5%
6	MAZDA 3	1.663	830	499	249	128	75	74	80	94	21	576	4.289	6,0%
7	KIA PICANTO	991	351	1.006	272	193	97	113	43	50	13	722	3.851	5,4%
8	FORD FIESTA	1.557	443	392	87	124	90	73	51	71	48	423	3.359	4,7%
9	NISSAN MARCH	501	668	434	150	86	125	63	42	39	129	323	2.560	3,6%
10	MAZDA 2	719	673	274	64	123	88	70	37	57	8	418	2.531	3,6%
	OTRAS LÍNEAS	9.251	2.528	2.481	870	687	406	430	283	376	242	2.944	20.498	28,9%
	Total	25.320	10.620	9.558	3.293	2.548	1.816	1.475	1.466	1.393	1.173	12.373	71.035	100,0%
	Distribución	35,6%	15,0%	13,5%	4,6%	3,6%	2,6%	2,1%	2,1%	2,0%	1,7%	17,4%	100,0%	100,0%

Fuente: Cálculos Fenalco–Andi con base en cifras del RUNT.

Nota. Se utilizó la siguiente definición de área metropolitana, dada por agrupación de ciudades:

Bogotá, D. C.: Comprende la ciudad de Bogotá, D. C.

Barranquilla: Barranquilla, Puerto Colombia, Soledad, Malambo y Galapa.

Bucaramanga: Bucaramanga, Floridablanca, Girón y Piedecuesta.

Cali: Cali, Yumbo, Jamundí, Palmira y Candelaria.

Cartagena de Indias: Cartagena, Turbaco, Turbana, Clemencia, Santa Catalina, Santa Rosa y Villanueva.

Centro Occidente: Pereira, Dosquebradas y La Virginia.

Cúcuta: Cúcuta, Villa del Rosario, Los Patios, El Zulia, San Cayetano y Puerto Santander.

Ibagué: Ibagué, Cajamarca, Alvarado, Coello y Piedras.

Manizales: Manizales, Neira, Chinchiná, Villamaría y Palestina.

Neiva: Neiva, Rivera, Palermo, Tello, Campoalegre, Baraya, Aipe y Villavieja.

Medellín (Valle de Aburrá): Medellín, Bello, Barbosa, Copacabana, La Estrella, Girardota, Itagüí, Envigado, Caldas y Sabaneta.

Villavicencio: Villavicencio, Acacías, Guamal, Restrepo (Meta) y Cumaral.

Líneas más matriculadas a julio de 2017 – Utilitarios

Orden	Línea	Acumulado julio de 2016	Acumulado julio de 2017	Distribución 2017	Variación 2017/2016
1	RENAULT DUSTER	6.447	3.956	10,0%	-38,6%
2	CHEVROLET TRACKER	4.148	3.332	8,4%	-19,7%
3	MAZDA CX-5	2.005	2.206	5,6%	10,0%
4	NISSAN KICKS	0	1.872	4,7%	-
5	KIA NEW SPORTAGE	2.682	1.804	4,6%	-32,7%
6	FORD ESCAPE	1.428	1.707	4,3%	19,5%
7	FORD ECOSPORT	1.535	1.504	3,8%	-2,0%
8	RENAULT CAPTUR	0	1.421	3,6%	-
9	HYUNDAI NEW TUCSON	43	1.315	3,3%	2.958,1%
10	TOYOTA RAV4	594	1.120	2,8%	88,6%
	OTRAS LÍNEAS	17.385	19.299	48,8%	11,0%
	Total	36.267	39.536	100,0%	9,0%

Fuente: Cálculos Fenalco–Andi con base en cifras del RUNT.

Líneas más matriculadas a julio de 2017 – Pick Ups

Orden	Línea	Acumulado julio de 2016	Acumulado julio de 2017	Distribución 2017	Variación 2017/2016
1	NISSAN FRONTIER	1.655	1.779	28,0%	7,5%
2	RENAULT DUSTER	1.219	883	13,9%	-27,6%
3	TOYOTA HILUX	760	775	12,2%	2,0%
4	CHEVROLET DMAX	452	471	7,4%	4,2%
5	RENAULT ALASKAN	0	335	5,3%	-
6	VOLKSWAGEN AMAROK	257	317	5,0%	23,3%
7	FORD RANGER	217	315	5,0%	45,2%
8	FORD F 150	176	228	3,6%	29,5%
9	MAZDA BT 50	270	209	3,3%	-22,6%
10	FOTON BJ2037	217	195	3,1%	-10,1%
	OTRAS LÍNEAS	973	850	13,4%	-12,6%
	Total	6.196	6.357	100,0%	2,6%

Fuente: Cálculos Fenalco–Andi con base en cifras del RUNT.

Líneas más matriculadas a julio de 2017 – Vans

Orden	Línea	Acumulado julio de 2016	Acumulado julio de 2017	Distribución 2017	Variación 2017/2016
1	CHEVROLET N300	527	307	33,5%	-41,7%
2	RENAULT TRAFIC	88	102	11,1%	15,9%
3	CHERY YOYA	158	74	8,1%	-53,2%
4	CHANGAN MINI	67	68	7,4%	1,5%
5	DFSK EQ6450	87	60	6,5%	-31,0%
6	BAIC MZ45	51	55	6,0%	7,8%
7	DFSK EQ6380	2	29	3,2%	1.350,0%
8	CHERY YOYO	47	28	3,1%	-40,4%
9	FOTON BJ6425	0	27	2,9%	-
10	VOLKSWAGEN TRANSPORTER	5	27	2,9%	440,0%
	OTRAS LÍNEAS	180	140	15,3%	-22,2%
	Total	1.212	917	100,0%	-24,3%

Fuente: Cálculos Fenalco–Andi con base en cifras del RUNT.

Líneas más matriculadas a julio de 2017 – Taxis

Orden	Línea	Acumulado julio de 2016	Acumulado julio de 2017	Distribución 2017	Variación 2017/2016
1	KIA PICANTO	1.582	1.720	35,4%	8,7%
2	CHEVROLET CHEVYTAXI	858	887	18,3%	3,4%
3	HYUNDAI GRAND	982	667	13,7%	-32,1%
4	HYUNDAI I 10	31	308	6,3%	893,5%
5	HYUNDAI ACCENT	352	288	5,9%	-18,2%
6	CHERY TIGGO	6	228	4,7%	3.700,0%
7	KIA NEW SOUL	0	220	4,5%	-
8	RENAULT LOGAN	149	181	3,7%	21,5%
9	SUZUKI NEW ALTO K10	60	117	2,4%	95,0%
10	FAW CA7150	76	97	2,0%	27,6%
	OTRAS LÍNEAS	1.648	141	2,9%	-91,4%
	Total	5.744	4.854	100,0%	-15,5%

Fuente: Cálculos Fenalco–Andi con base en cifras del RUNT.

Líneas más matriculadas a julio de 2017 – Microbuses – Capacidad de 10 a 19 pasajeros

Orden	Línea	Acumulado julio de 2016	Acumulado julio de 2017	Distribución 2017	Variación 2017/2016
1	RENAULT NUEVO MASTER MINIBUS	112	135	21,4%	20,5%
2	CHEVROLET NKR	157	120	19,0%	-23,6%
3	MERCEDES-BENZ SPRINTER	92	105	16,6%	14,1%
4	CHEVROLET NPR	91	100	15,8%	9,9%
5	HYUNDAI H 1	13	36	5,7%	176,9%
6	VOLKSWAGEN CRAFTER	60	21	3,3%	-65,0%
7	IVECO DAILY	12	19	3,0%	58,3%
8	MERCEDES-BENZ ATEGO	0	16	2,5%	-
9	JAC HFC	28	15	2,4%	-46,4%
10	GOLDEN DRAGON XML6532E5	10	14	2,2%	40,0%
	OTRAS LÍNEAS	285	50	7,9%	-82,5%
	Total	860	631	100,0%	-26,6%

Fuente: Cálculos Fenalco–Andi con base en cifras del RUNT.

Líneas más matriculadas a julio de 2017 – Busetas – Capacidad de 20 a 30 pasajeros

Orden	Línea	Acumulado julio de 2016	Acumulado julio de 2017	Distribución 2017	Variación 2017/2016
1	CHEVROLET NPR	119	78	37,0%	-34,5%
2	CHEVROLET NKR	21	29	13,7%	38,1%
3	HINO XZU710L	56	21	10,0%	-62,5%
4	HYUNDAI COUNTY	16	20	9,5%	25,0%
5	VOLKSWAGEN VW	0	17	8,1%	-
6	JAC HK	9	13	6,2%	44,4%
7	MERCEDES-BENZ ATEGO	0	13	6,2%	-
8	YUTONG ZK6729D	0	13	6,2%	-
9	HYUNDAI HD 78	0	3	1,4%	-
10	AGRALE MA	0	1	0,5%	-
	OTRAS LÍNEAS	48	3	1,4%	-93,8%
	Total	269	211	100,0%	-21,6%

Fuente: Cálculos Fenalco–Andi con base en cifras del RUNT.

Líneas más matriculadas a julio de 2017 – Buses – Capacidad de más de 30 pasajeros

Orden	Línea	Acumulado julio de 2016	Acumulado julio de 2017	Distribución 2017	Variación 2017/2016
1	HINO FC9JBUS	431	295	25,0%	-31,6%
2	CHEVROLET NQR	262	258	21,9%	-1,5%
3	CHEVROLET FRR	181	194	16,5%	7,2%
4	MERCEDES-BENZ ATEGO	14	128	10,9%	814,3%
5	SCANIA K400	3	72	6,1%	2.300,0%
6	CHEVROLET LV452	21	41	3,5%	95,2%
7	AGRALE MA	41	28	2,4%	-31,7%
8	JAC HK	1	27	2,3%	2.600,0%
9	MERCEDES-BENZ O 500	1	20	1,7%	1.900,0%
10	MERCEDES-BENZ OF1218	4	18	1,5%	350,0%
	OTRAS LÍNEAS	464	98	8,3%	-78,9%
	Total	1.423	1.179	100,0%	-17,1%

Fuente: Cálculos Fenalco–Andi con base en cifras del RUNT.

Líneas más matriculadas a julio de 2017 – Camionetas

Orden	Línea	Acumulado julio de 2016	Acumulado julio de 2017	Distribución 2017	Variación 2017/2016
1	CHEVROLET NHR	1.638	1.259	33,8%	-23,1%
2	JAC HFC	436	464	12,4%	6,4%
3	NISSAN FRONTIER	397	433	11,6%	9,1%
4	HINO XZU640L	444	371	10,0%	-16,4%
5	FOTON BJ1039	262	298	8,0%	13,7%
6	CHEVROLET N300	335	190	5,1%	-43,3%
7	CHANGAN MINI	95	92	2,5%	-3,2%
8	CHEVROLET DMAX	84	82	2,2%	-2,4%
9	FOTON BJ1036	74	68	1,8%	-8,1%
10	FOTON BJ1041	0	59	1,6%	-
	OTRAS LÍNEAS	373	411	11,0%	10,2%
	Total	4.138	3.727	100,0%	-9,9%

Fuente: Cálculos Fenalco–Andi con base en cifras del RUNT.

Líneas más matriculadas a julio de 2017 – Vehículos de Carga – 0.0 < PBV ≤ 10.5 Tons.

Orden	Línea	Acumulado julio de 2016	Acumulado julio de 2017	Distribución 2017	Variación 2017/2016
1	CHEVROLET FRR	328	303	14,7%	-7,6%
2	CHEVROLET NKR	317	253	12,3%	-20,2%
3	CHEVROLET NQR	348	220	10,7%	-36,8%
4	JAC HFC	206	218	10,6%	5,8%
5	CHEVROLET NPR	315	166	8,1%	-47,3%
6	FOTON BJ1129	110	109	5,3%	-0,9%
7	NISSAN CABSTAR	62	107	5,2%	72,6%
8	HINO FC9JJTA	155	70	3,4%	-54,8%
9	FOTON BJ1061	94	58	2,8%	-38,3%
10	HINO XZU720L	79	54	2,6%	-31,6%
	OTRAS LÍNEAS	908	500	24,3%	-44,9%
	Total	2.922	2.058	100,0%	-29,6%

Fuente: Cálculos Fenalco–Andi con base en cifras del RUNT.

Líneas más matriculadas a julio de 2017 – Vehículos de Carga – 10.5 < PBV ≤ 28.0 Tons.

Orden	Línea	Acumulado julio de 2016	Acumulado julio de 2017	Distribución 2017	Variación 2017/2016
1	HINO GH8J	79	41	25,0%	-48,1%
2	CHEVROLET FVR	93	32	19,5%	-65,6%
3	CHEVROLET FTR	56	27	16,5%	-51,8%
4	VOLKSWAGEN VW	18	13	7,9%	-27,8%
5	FREIGHTLINER M2 106	46	9	5,5%	-80,4%
6	IVECO TECTOR	0	7	4,3%	-
7	INTERNATIONAL DURASTAR 4300 SBA 4x2	24	6	3,7%	-75,0%
8	CHEVROLET FVZ	5	5	3,0%	0,0%
9	HINO FM8JRTA	2	5	3,0%	150,0%
10	INTERNATIONAL 7600 SBA 6x4	1	5	3,0%	400,0%
	OTRAS LÍNEAS	73	14	8,5%	-80,8%
	Total	397	164	100,0%	-58,7%

Fuente: Cálculos Fenalco–Andi con base en cifras del RUNT.

Líneas más matriculadas a julio de 2017 – Otros Camiones

Orden	Línea	Acumulado julio de 2016	Acumulado julio de 2017	Distribución 2017	Variación 2017/2016
1	FOTON BJ5259	0	102	21,8%	-
2	CHEVROLET FVR	26	32	6,8%	23,1%
3	CHEVROLET FRR	18	23	4,9%	27,8%
4	VOLKSWAGEN VW	17	23	4,9%	35,3%
5	CHEVROLET NQR	56	22	4,7%	-60,7%
6	CHEVROLET FTR	18	17	3,6%	-5,6%
7	CHEVROLET FVZ	23	17	3,6%	-26,1%
8	HINO FM8JRTA	10	15	3,2%	50,0%
9	HINO FM8JLTD	47	14	3,0%	-70,2%
10	HINO XZU720L	6	12	2,6%	100,0%
	OTRAS LÍNEAS	402	191	40,8%	-52,5%
	Total	623	468	100,0%	-24,9%

Fuente: Cálculos Fenalco–Andi con base en cifras del RUNT.

Líneas más matriculadas a julio de 2017 – Tractocamiones

Orden	Línea	Acumulado julio de 2016	Acumulado julio de 2017	Distribución 2017	Variación 2017/2016
1	KENWORTH T800	54	18	37,5%	-66,7%
2	MACK CXU 613 E	9	10	20,8%	11,1%
3	FREIGHTLINER CL 120	24	8	16,7%	-66,7%
4	HINO GH8J	6	5	10,4%	-16,7%
5	FREIGHTLINER CASCADIA BASICA	6	2	4,2%	-66,7%
6	KENWORTH T460	3	2	4,2%	-33,3%
7	INTERNATIONAL 9400 ISBA 6x4	3	1	2,1%	-66,7%
8	INTERNATIONAL PROSTAR 6x4	5	1	2,1%	-80,0%
9	MACK GU 813E	0	1	2,1%	-
10	CHEVROLET FVR	2	0	0,0%	-100,0%
	OTRAS LÍNEAS	25	0	0,0%	-100,0%
	Total	137	48	100,0%	-65,0%

Fuente: Cálculos Fenalco–Andi con base en cifras del RUNT.

Líneas más matriculadas a julio de 2017 – Volquetas

Orden	Línea	Acumulado julio de 2016	Acumulado julio de 2017	Distribución 2017	Variación 2017/2016
1	INTERNATIONAL WORKSTAR 7600 SBA 6x4	125	164	41,4%	31,2%
2	FREIGHTLINER M2	81	42	10,6%	-48,1%
3	DAF FAT CF85	2	37	9,3%	1.750,0%
4	MACK GU 813E	2	23	5,8%	1.050,0%
5	HINO GH8J	15	17	4,3%	13,3%
6	INTERNATIONAL DURASTAR 4300 SBA 4x2	10	17	4,3%	70,0%
7	CHEVROLET FVR	33	15	3,8%	-54,5%
8	HINO FM8JLTD	31	14	3,5%	-54,8%
9	FOTON BJ3122	1	12	3,0%	1.100,0%
10	VOLKSWAGEN VW	14	7	1,8%	-50,0%
	OTRAS LÍNEAS	185	48	12,1%	-74,1%
	Total	499	396	100,0%	-20,6%

Fuente: Cálculos Fenalco–Andi con base en cifras del RUNT.

□